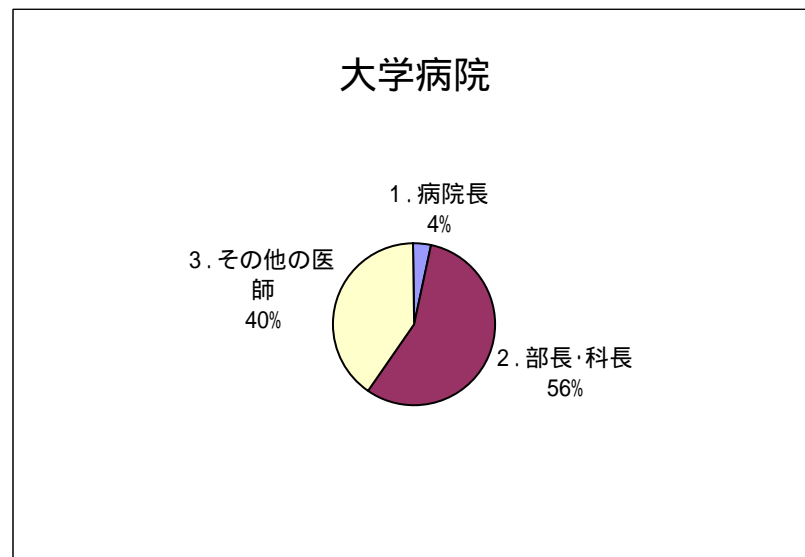
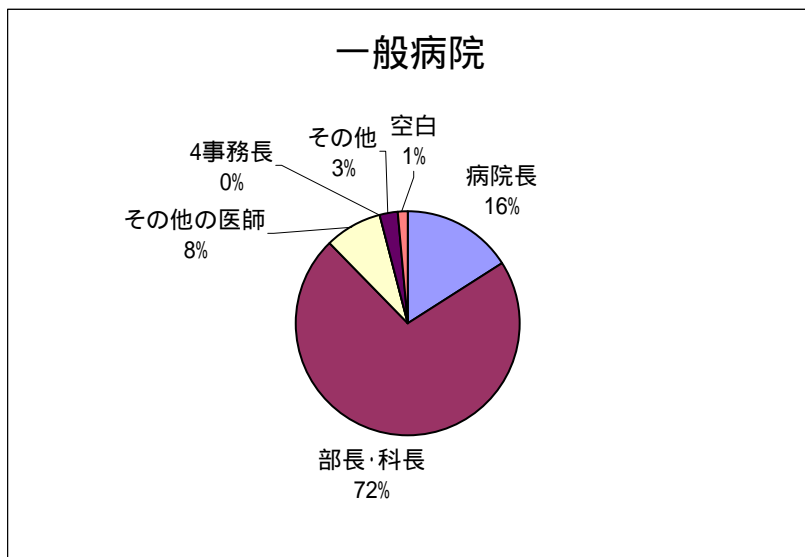


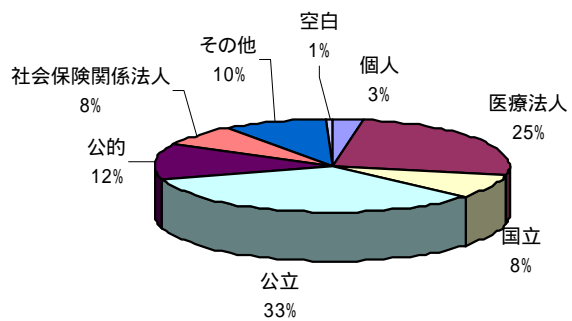
# 施設調査報告 図・表

# 図1 . 報告者の身分

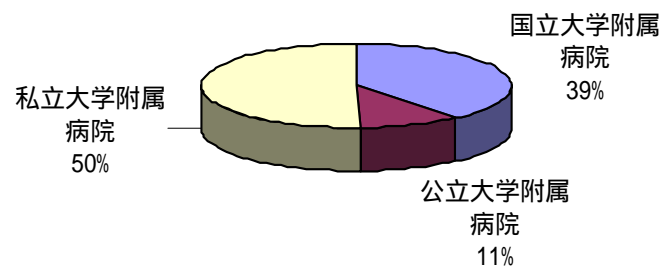


# 図2．病院の設置主体

## 一般病院

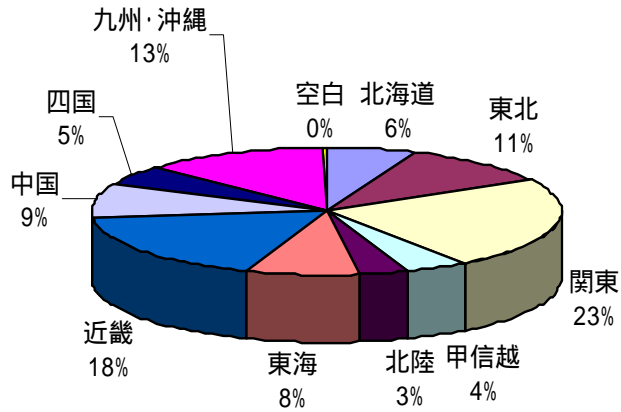


## 大学病院

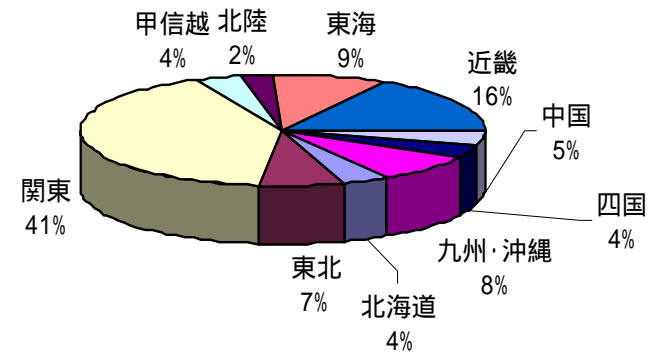


# 図3 . 設置地区

## 一般病院

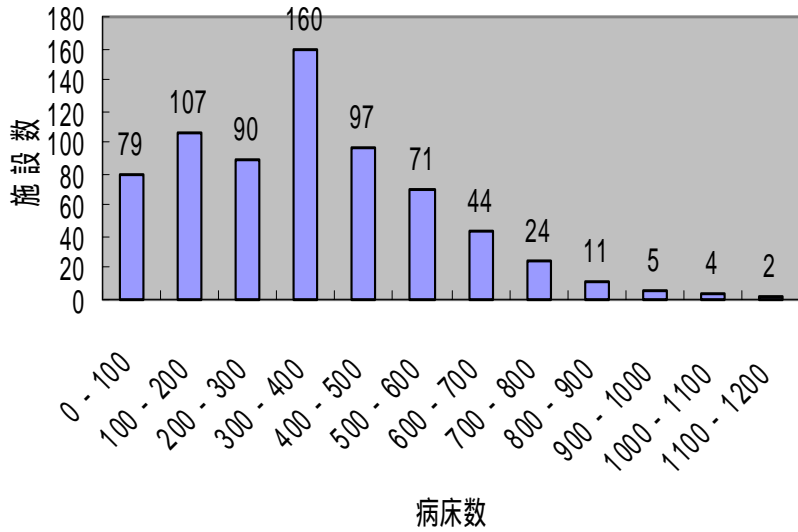


## 大学病院

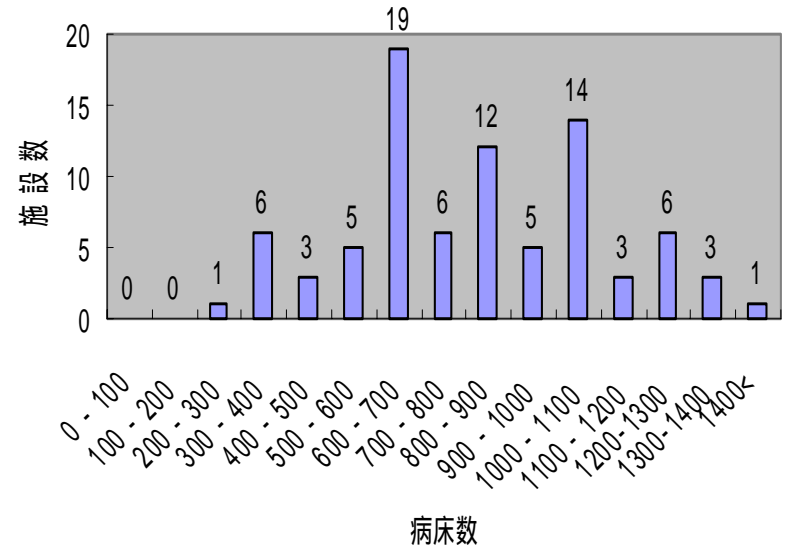


# 図4 . 病床数

## 一般病院

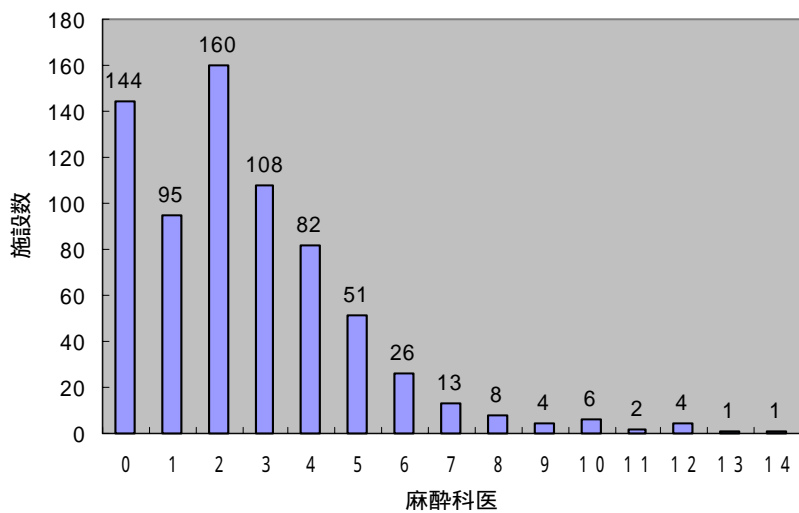


## 大学病院

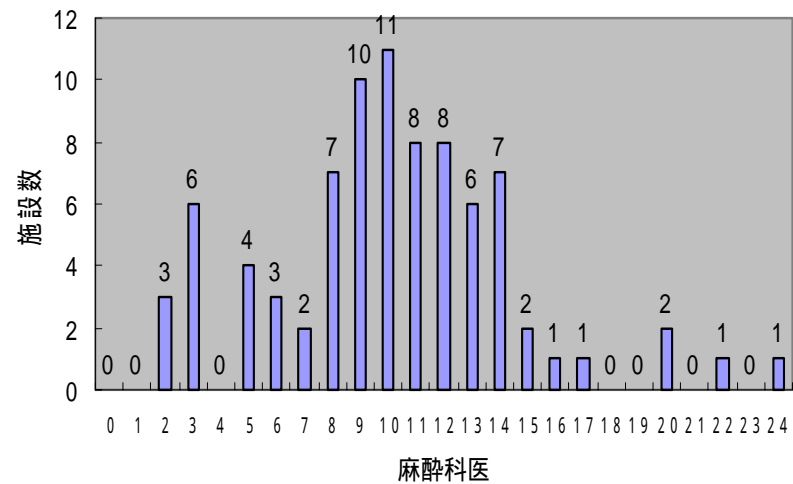


# 図5 . 常勤麻酔科医数

## 一般病院

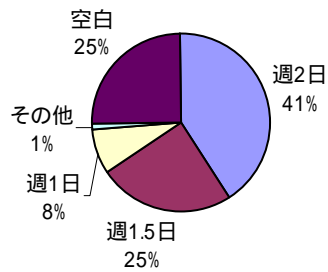


## 大学病院

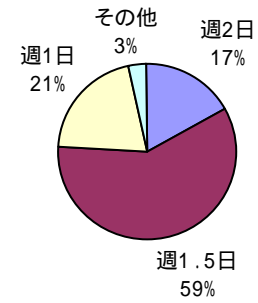


# 図6．一週間の休日

## 一般病院

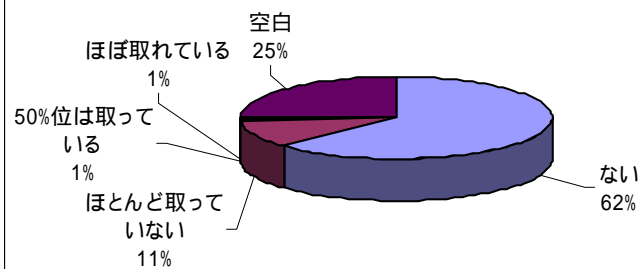


## 大学病院



# 図7．代休制度の有無

## 一般病院



## 大学病院

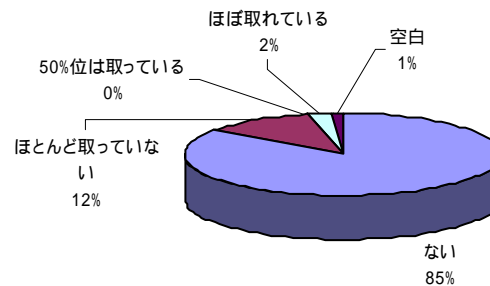
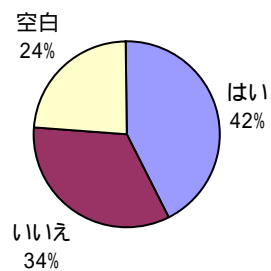




図8 . 常勤麻酔科医の当直有無

一般病院



大学病院

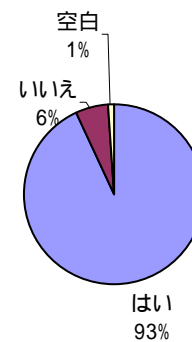
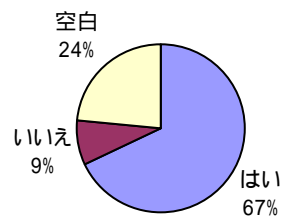
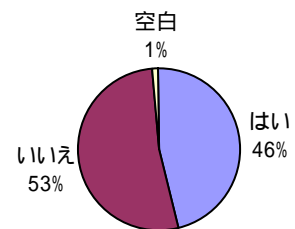


図9 . 常勤麻酔科医による宅直制度の有無

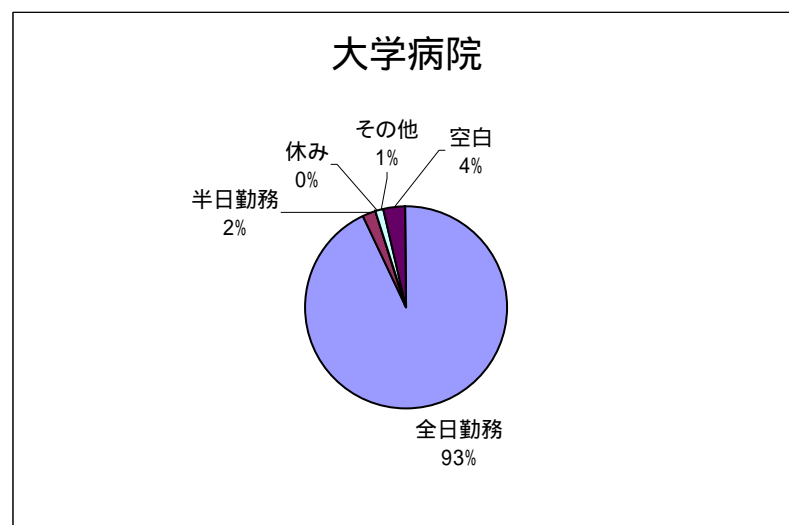
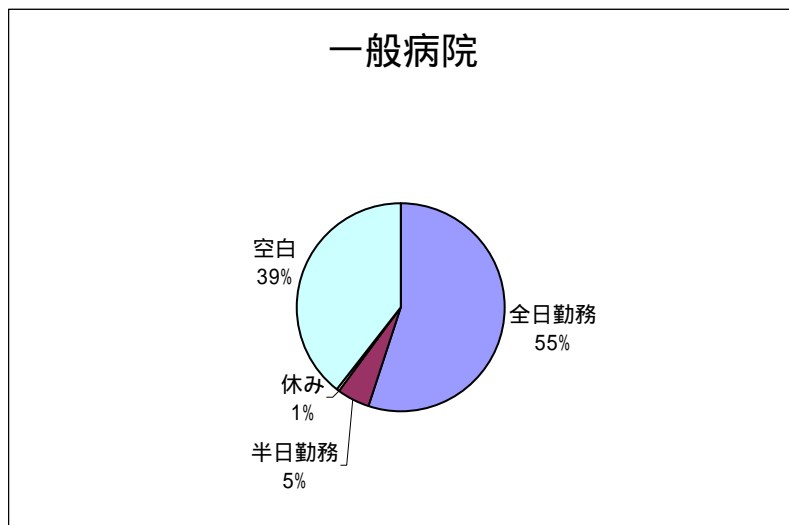
一般病院



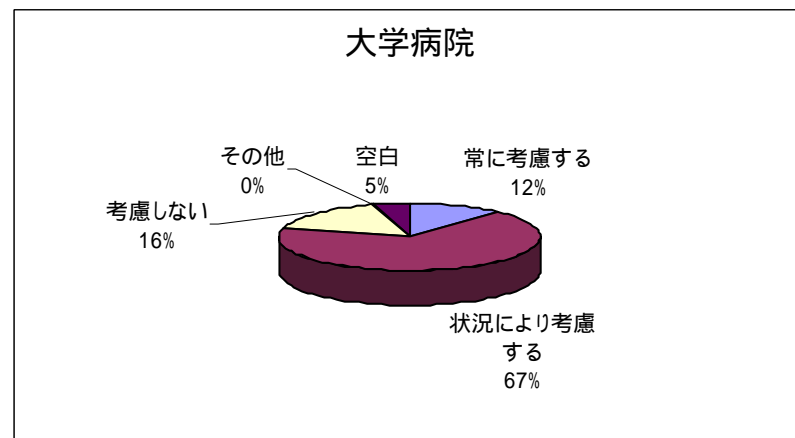
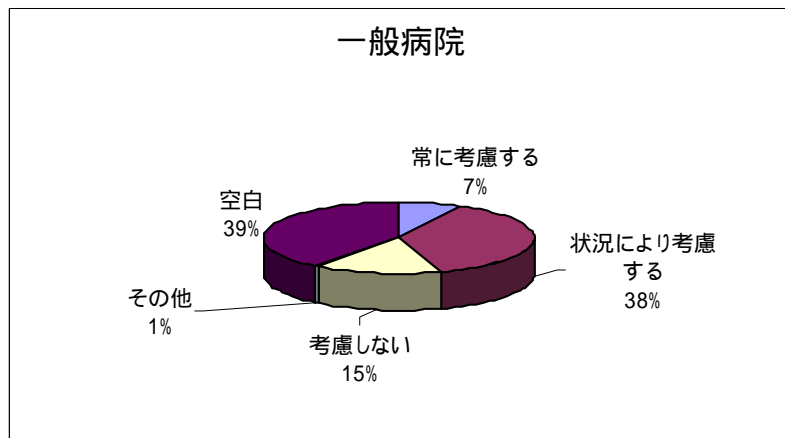
大学病院



# 図10 . 当直明けの勤務条件

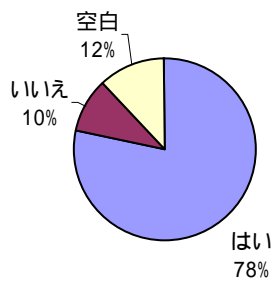


# 図11 . 当直明けに勤務する場合の対応

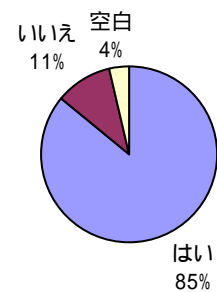


## 図12．産休制度

一般病院

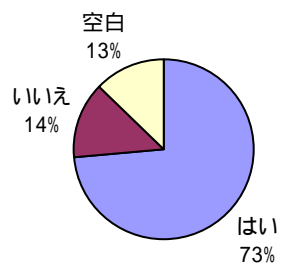


大学病院

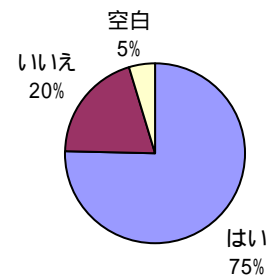


# 図13 . 育児休暇制度

## 一般病院



## 大学病院



# 図14 . 医師が利用できる施設内保育所の有無

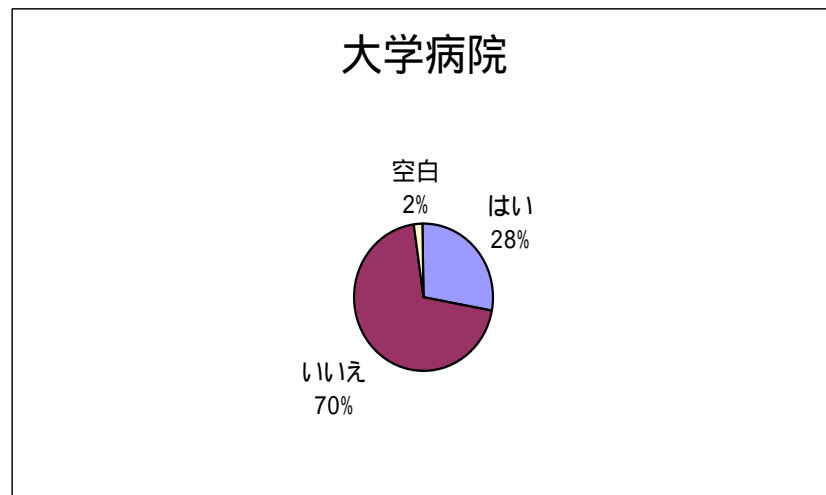
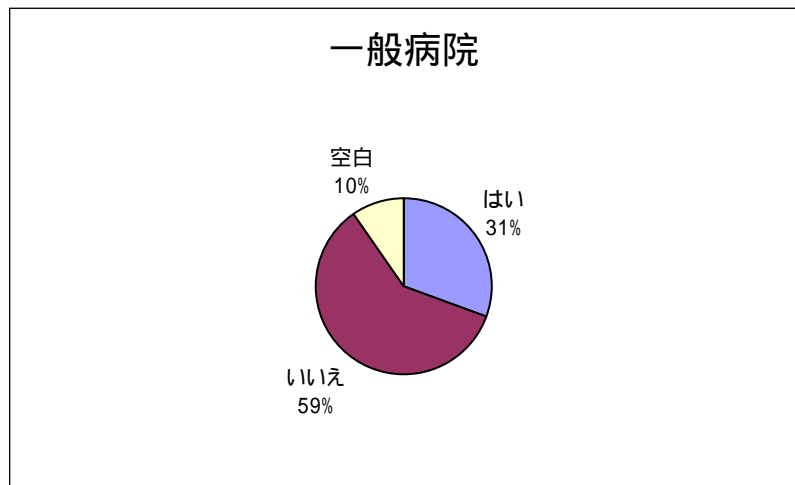
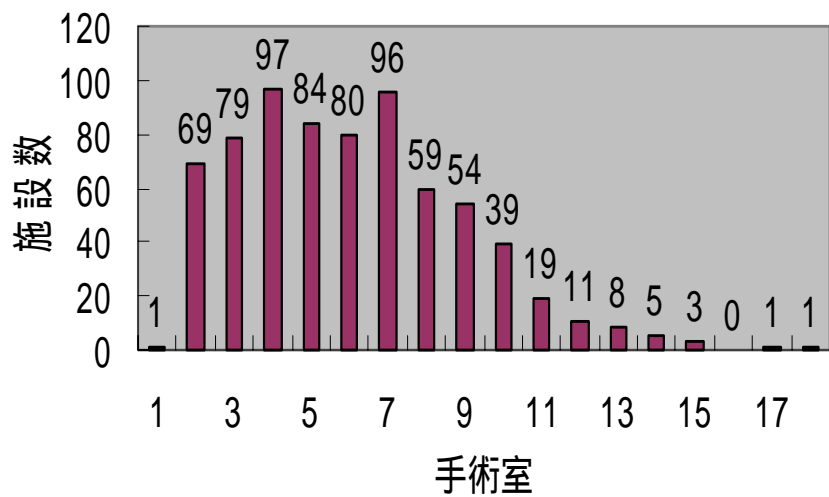
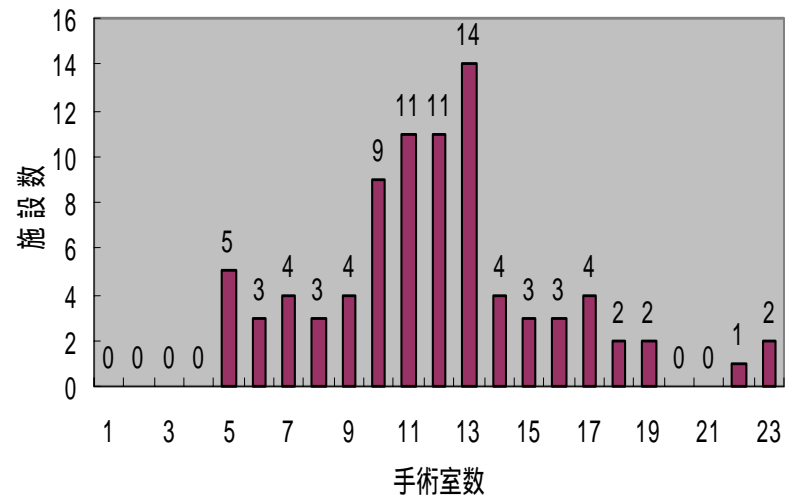


図15 . 現有手術室数

一般病院



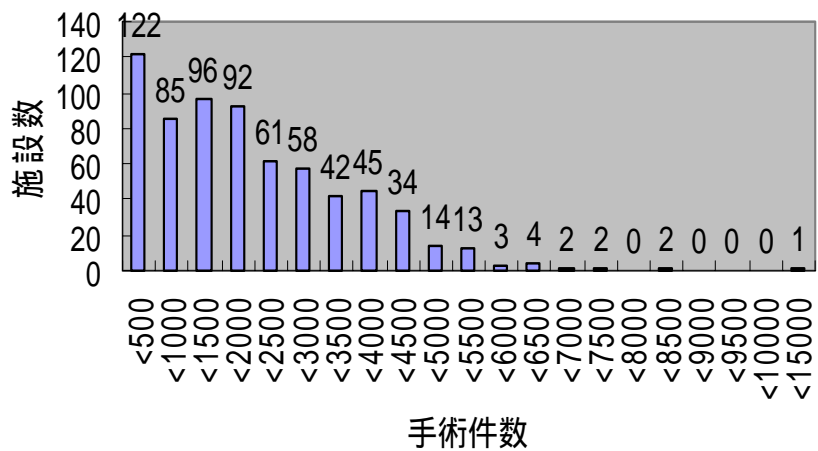
大学病院



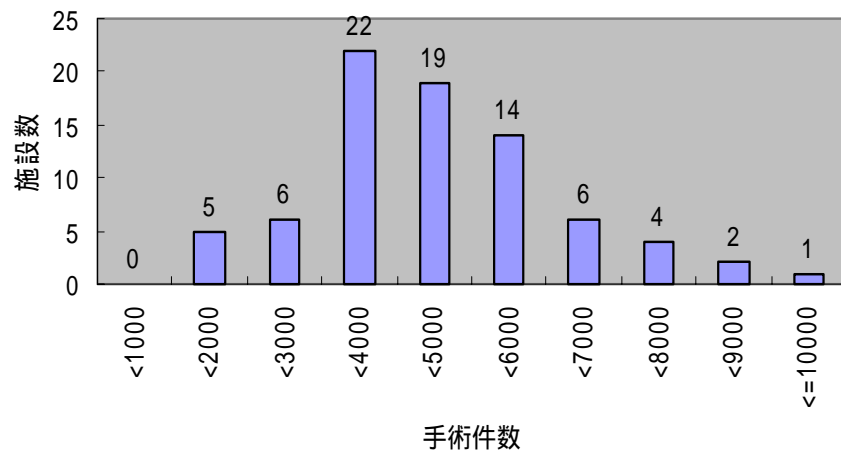


# 図16 . 手術件数

## 一般病院

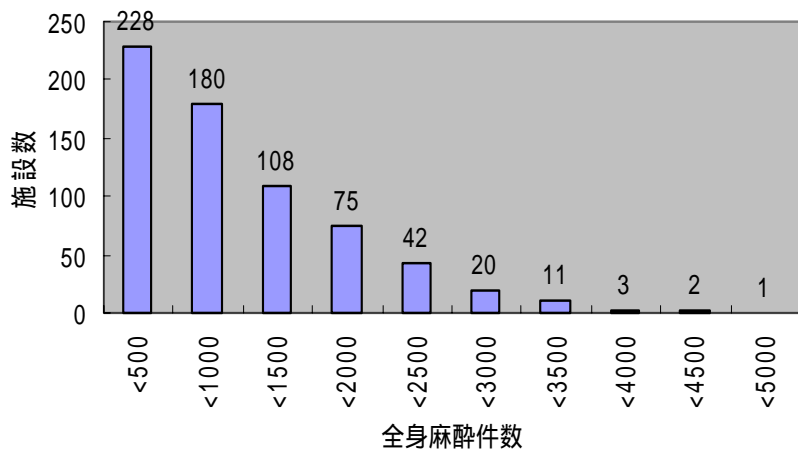


## 大学病院



# 図17 . 全身麻醉件数

## 一般病院



## 大学病院

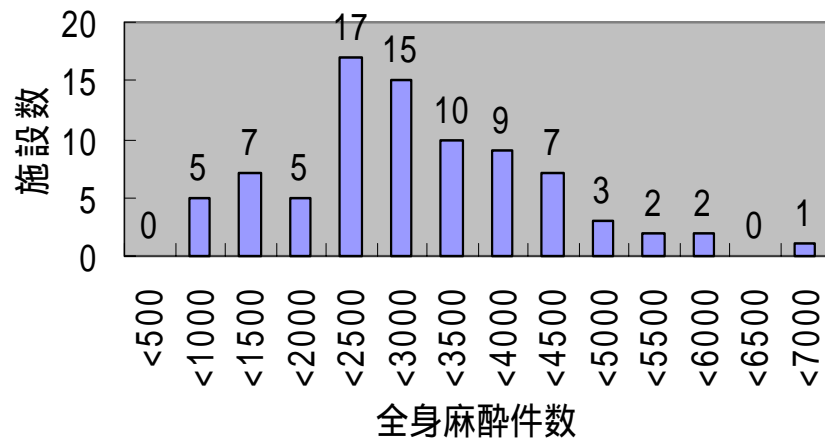
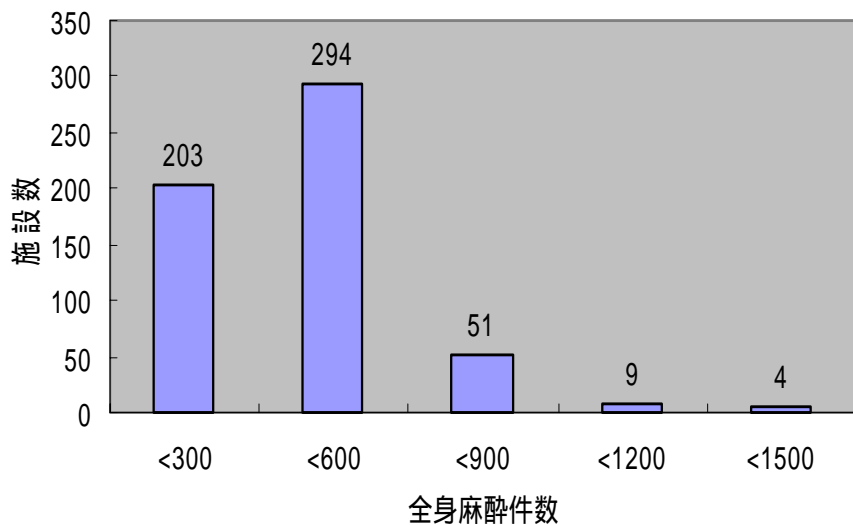


図18．常勤一人当たりの全身麻酔件数

一般病院



大学病院

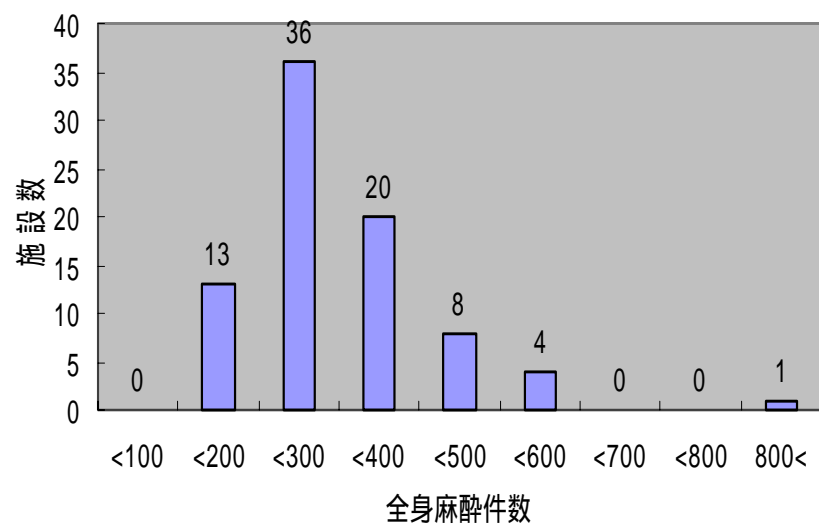
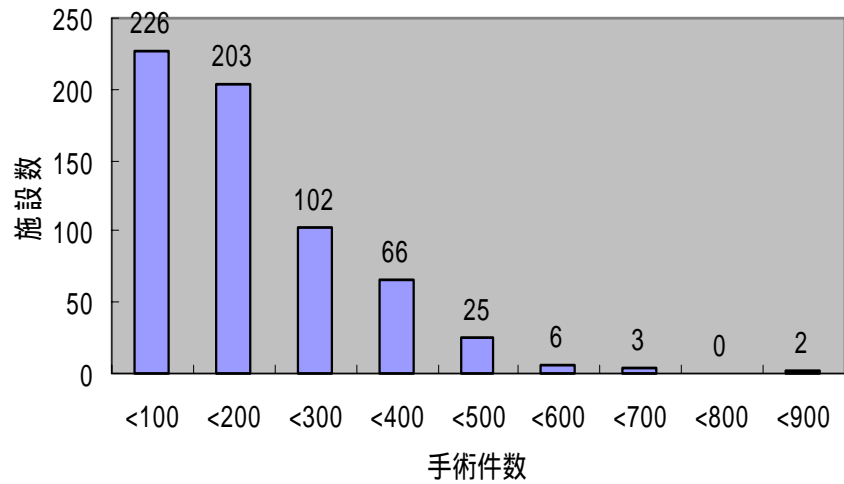


図19 . 1ヶ月間の手術件数

一般病院



大学病院

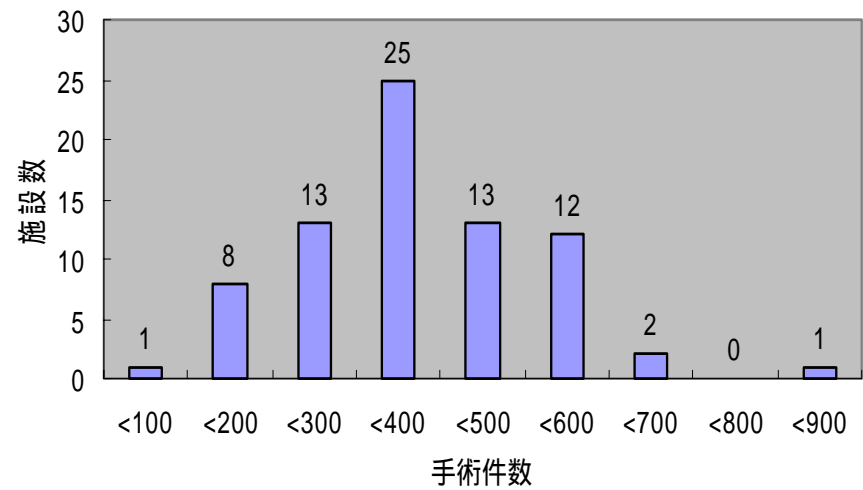
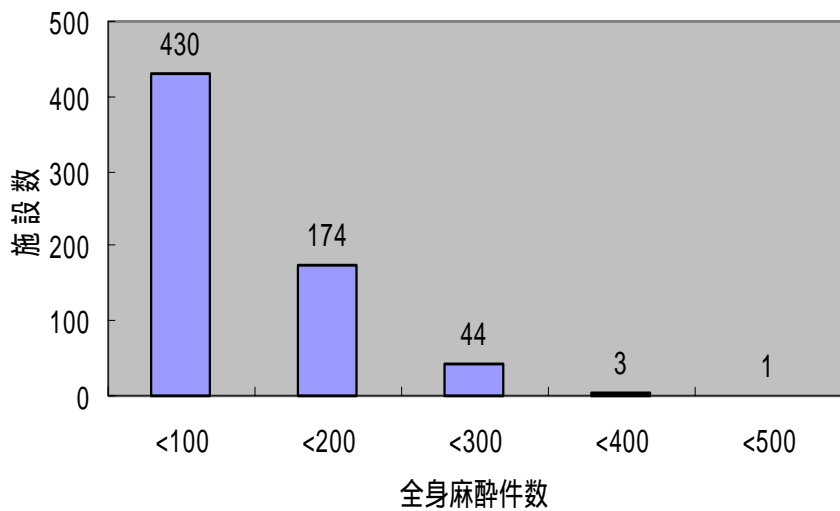


図20 . 1ヶ月の全身麻酔件数

一般病院



大学病院

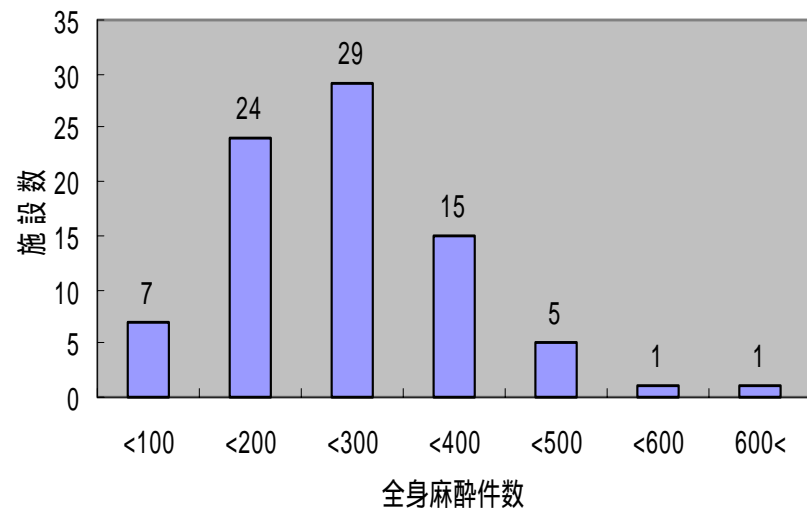
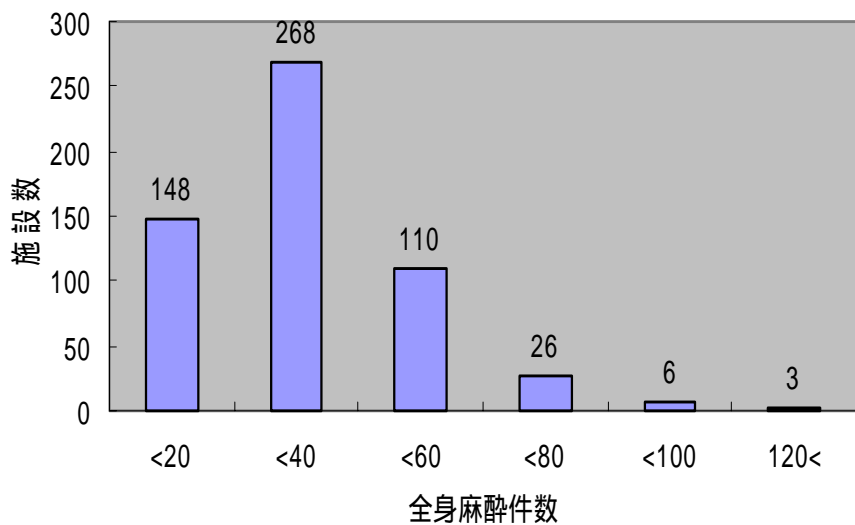


図21 . 1ヶ月一人当たりの全身麻酔件数

一般病院



大学病院

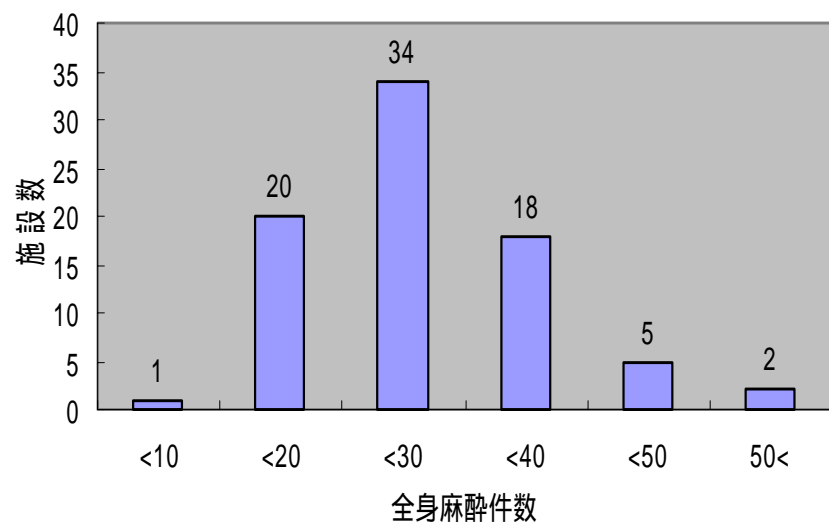
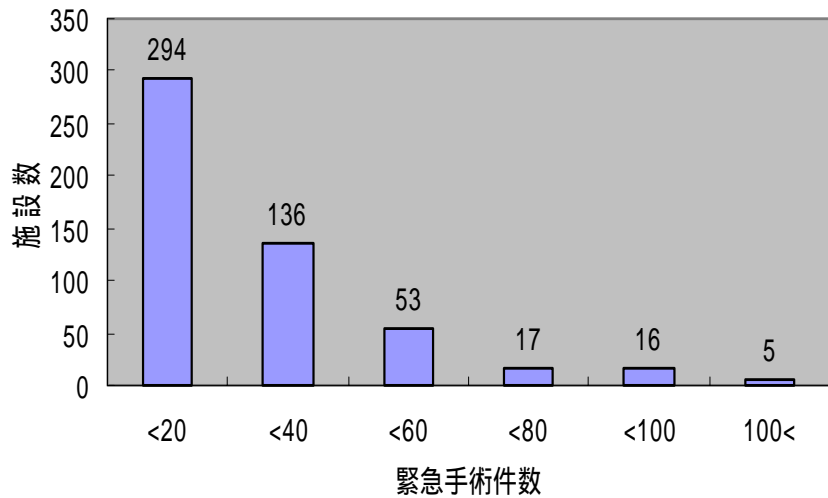


図22 . 1ヶ月の緊急手術件数

一般病院



大学病院

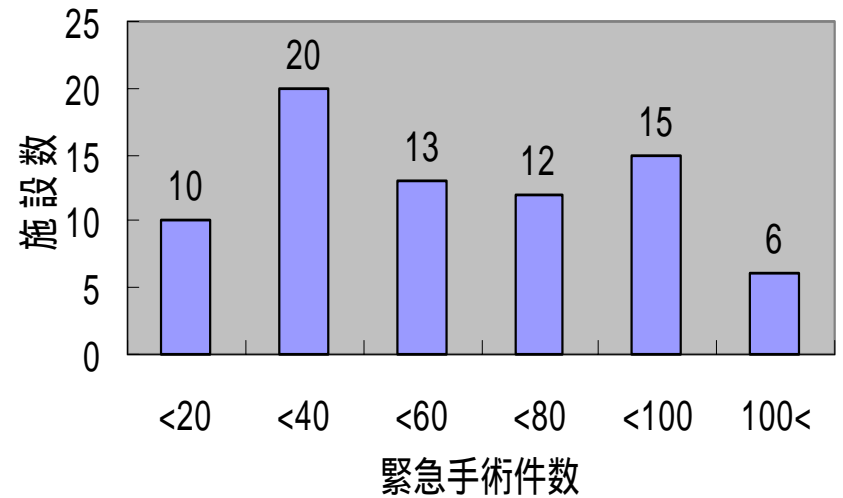
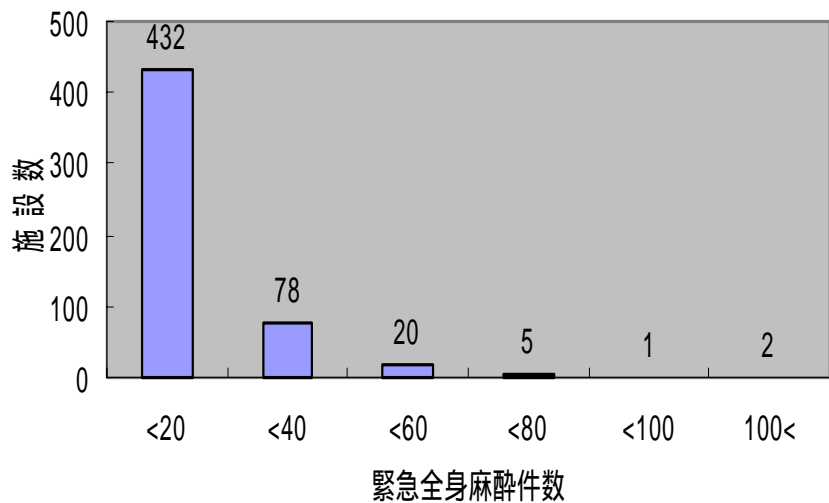


図23 . 1 カ月間の緊急全身麻酔件数

一般病院



大学病院

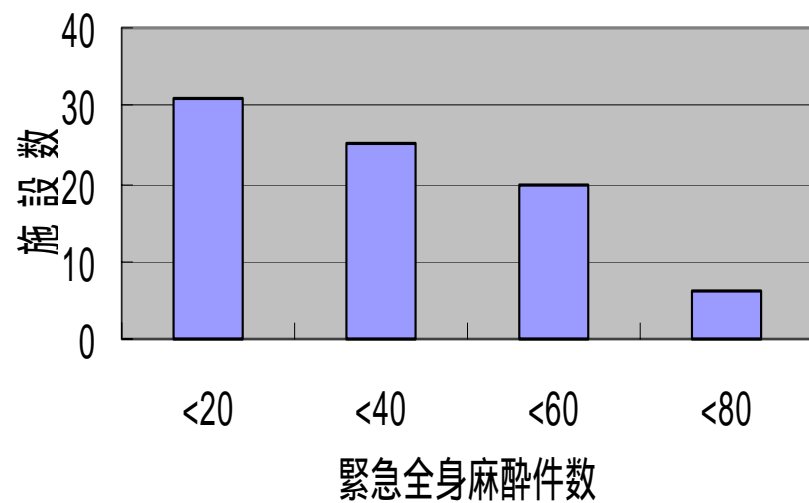
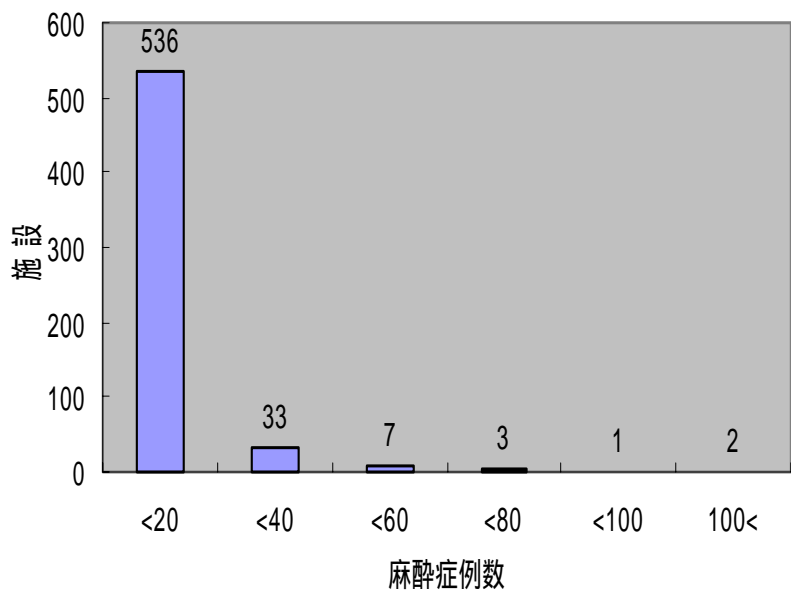




図24 . 1ヶ月間で6時間以上かかった麻酔症例数

一般病院



大学病院

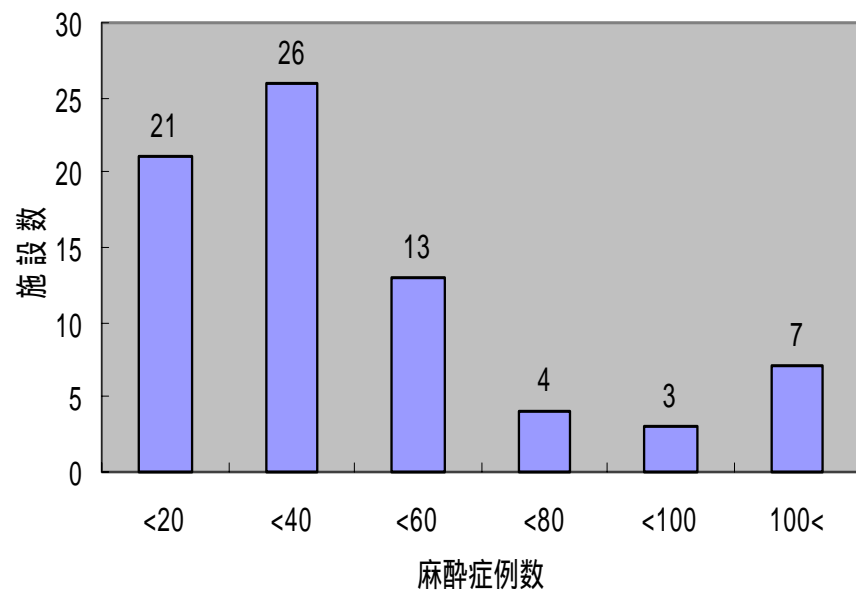
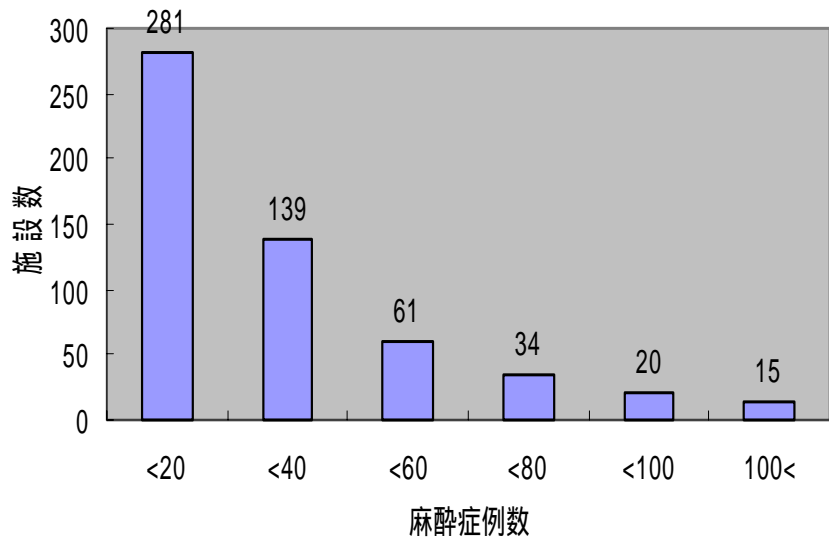
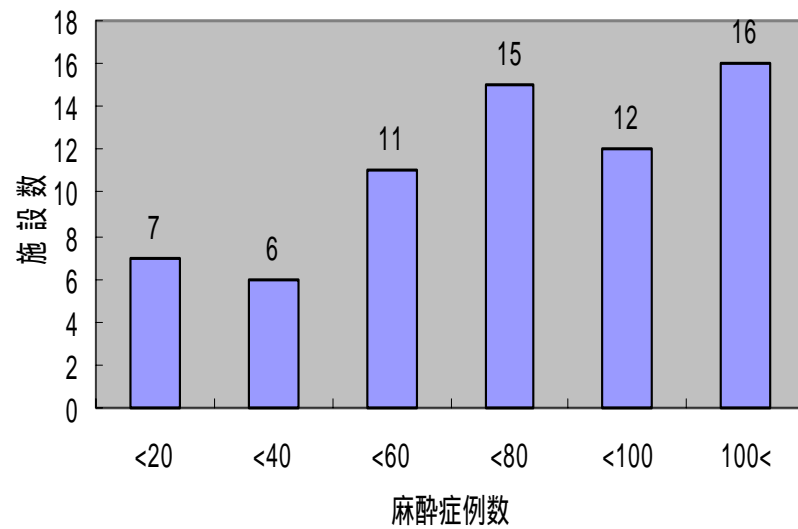


図25 . 1ヶ月間で17時を超えた麻酔症例数

一般病院



大学病院



# 図26 . 麻酔業務の担当者

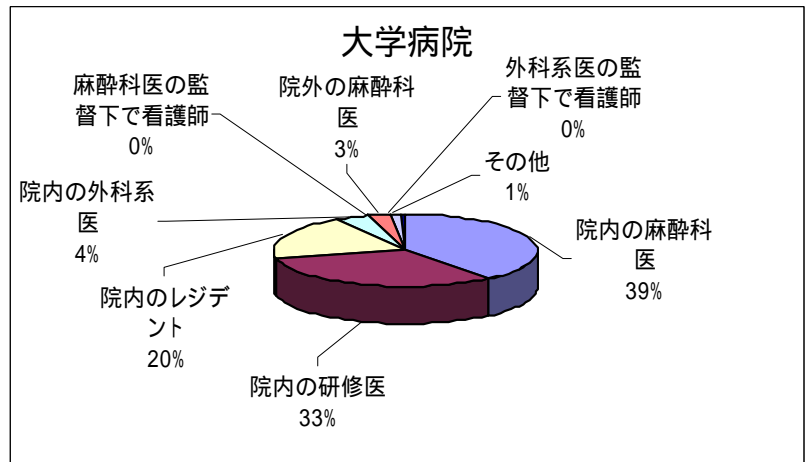
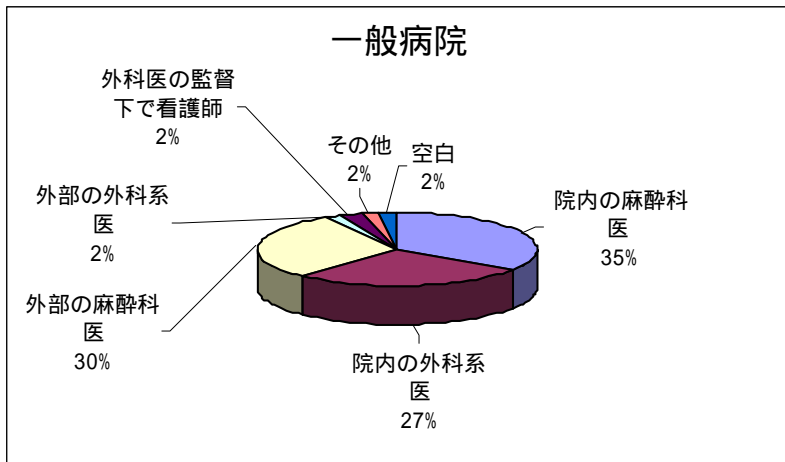


図27．一般病院で外部から麻酔科医を定期的に要請しているか

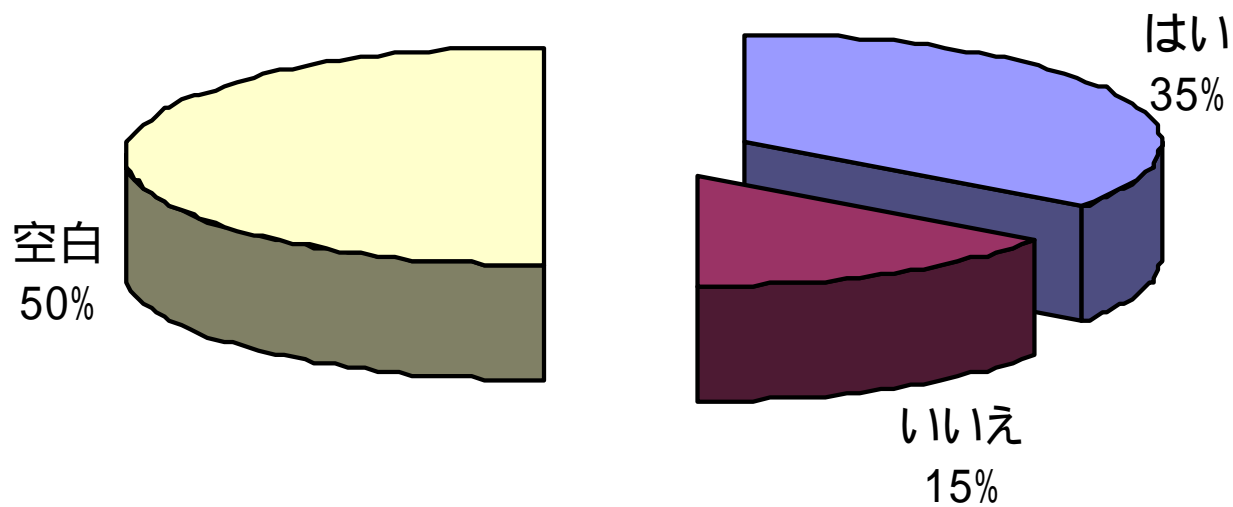


図28．外部から麻酔科医を要請する場合の問題点

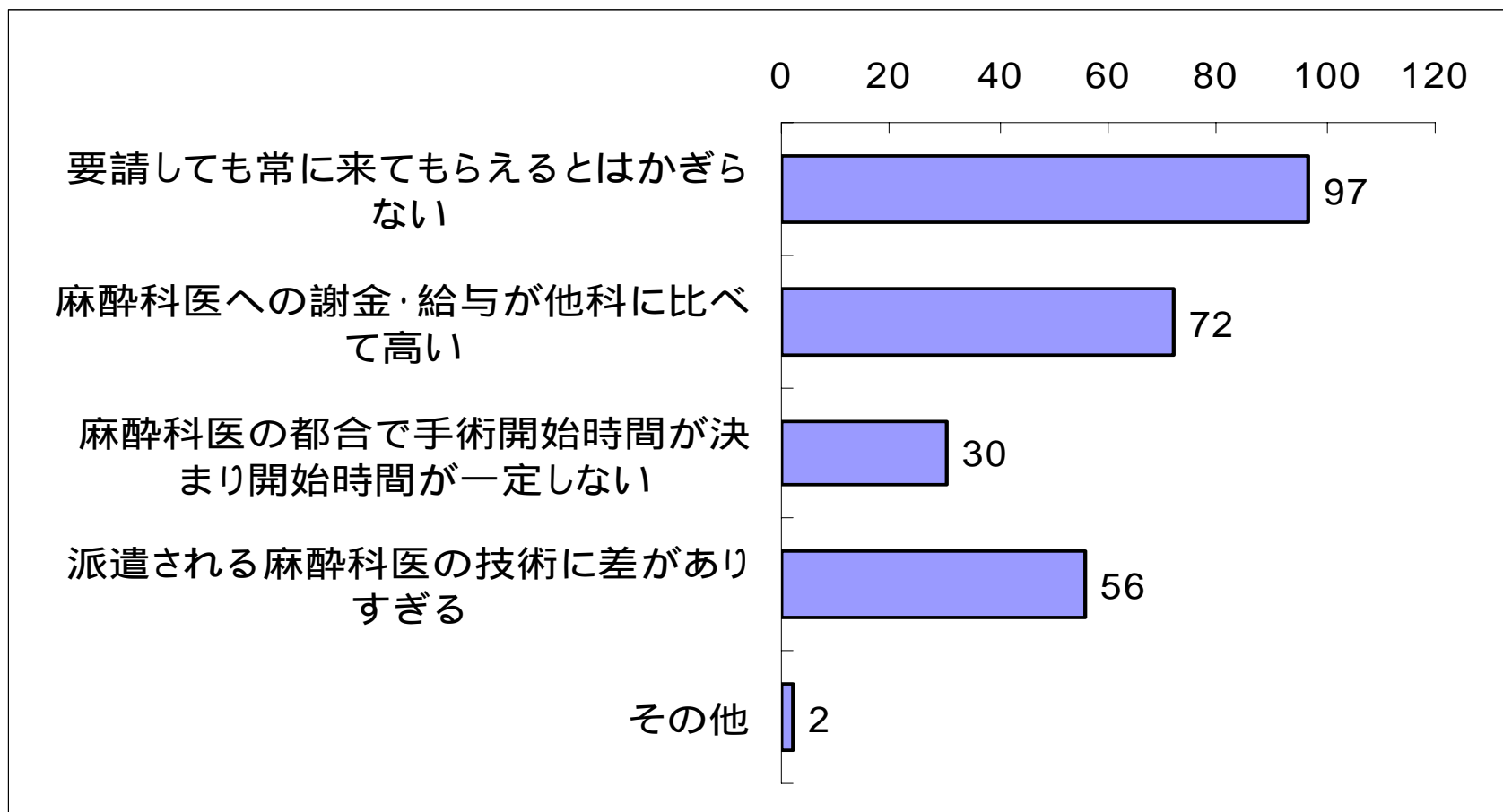


図29．今後麻酔科を開設する予定があるか

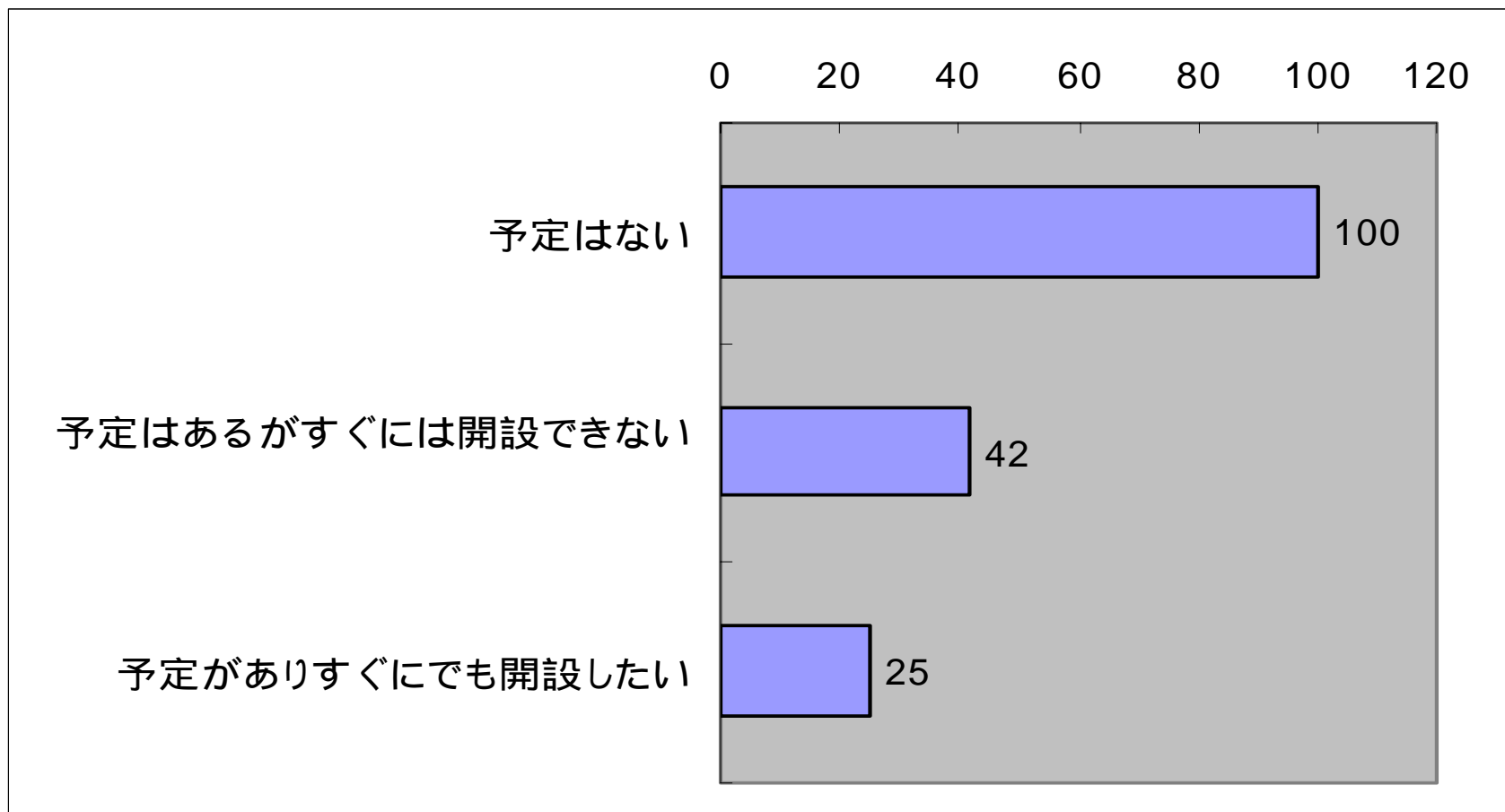


図30 . 麻酔科をすぐに開設できない理由（複数回答）

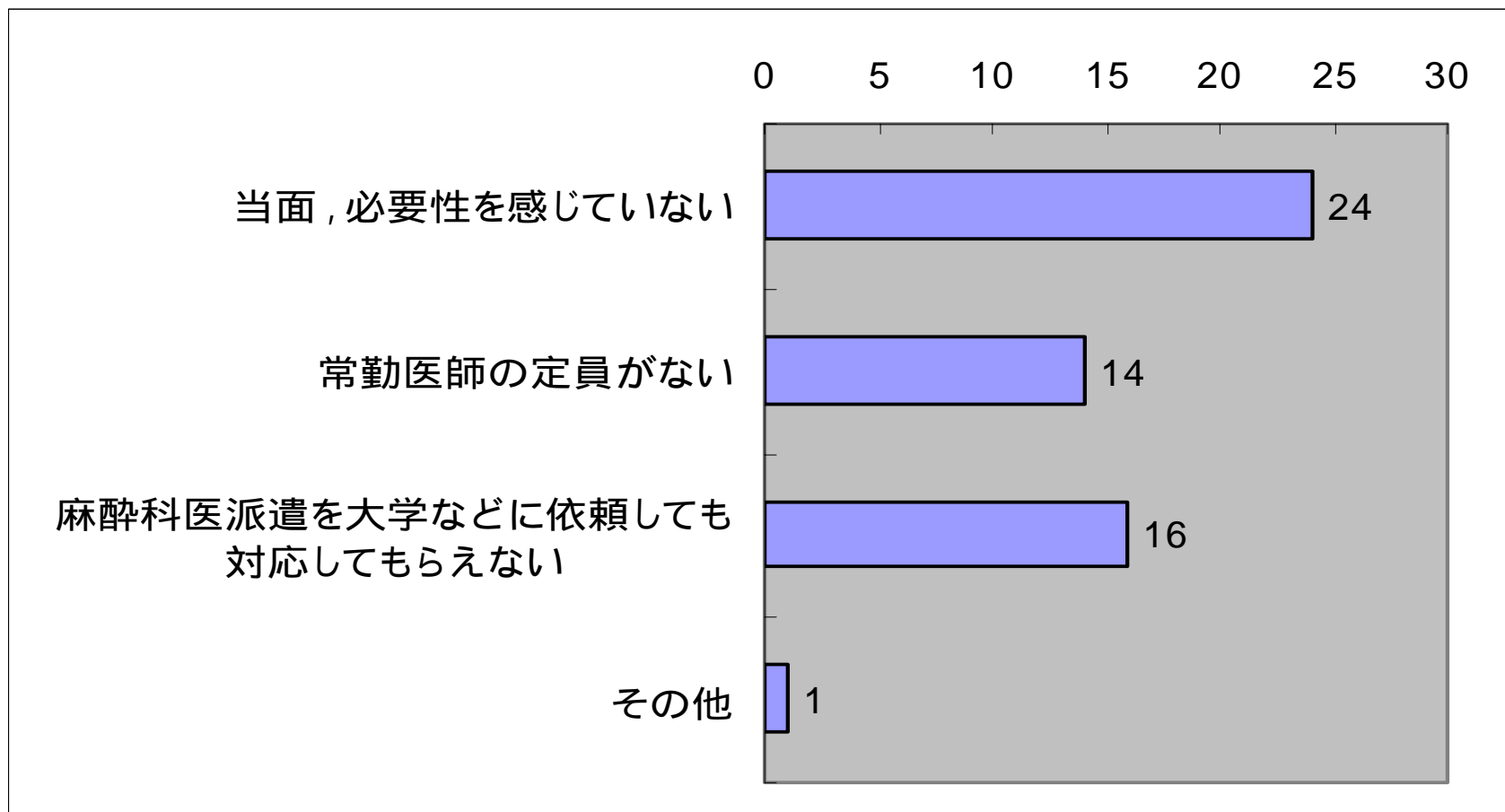
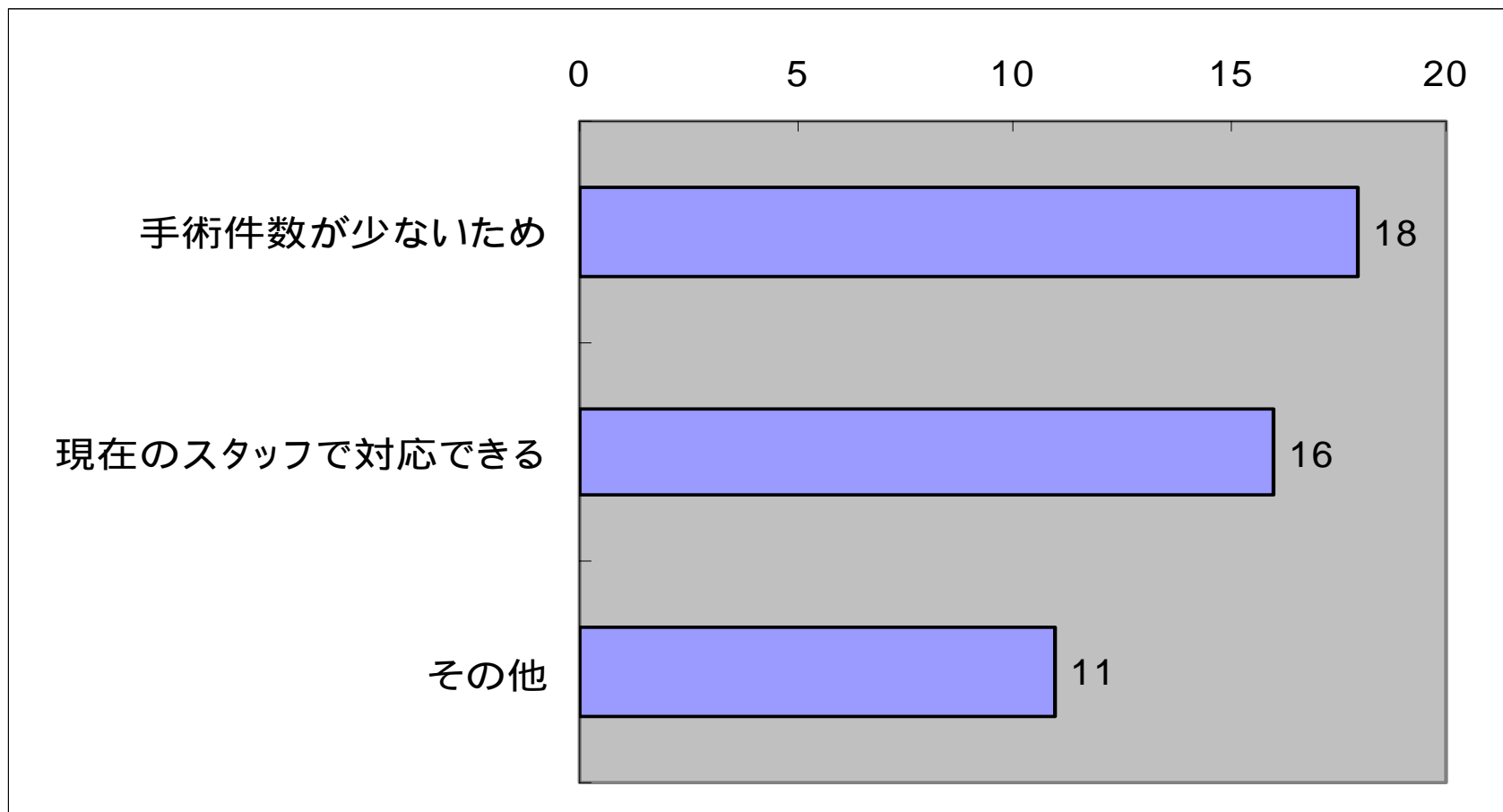
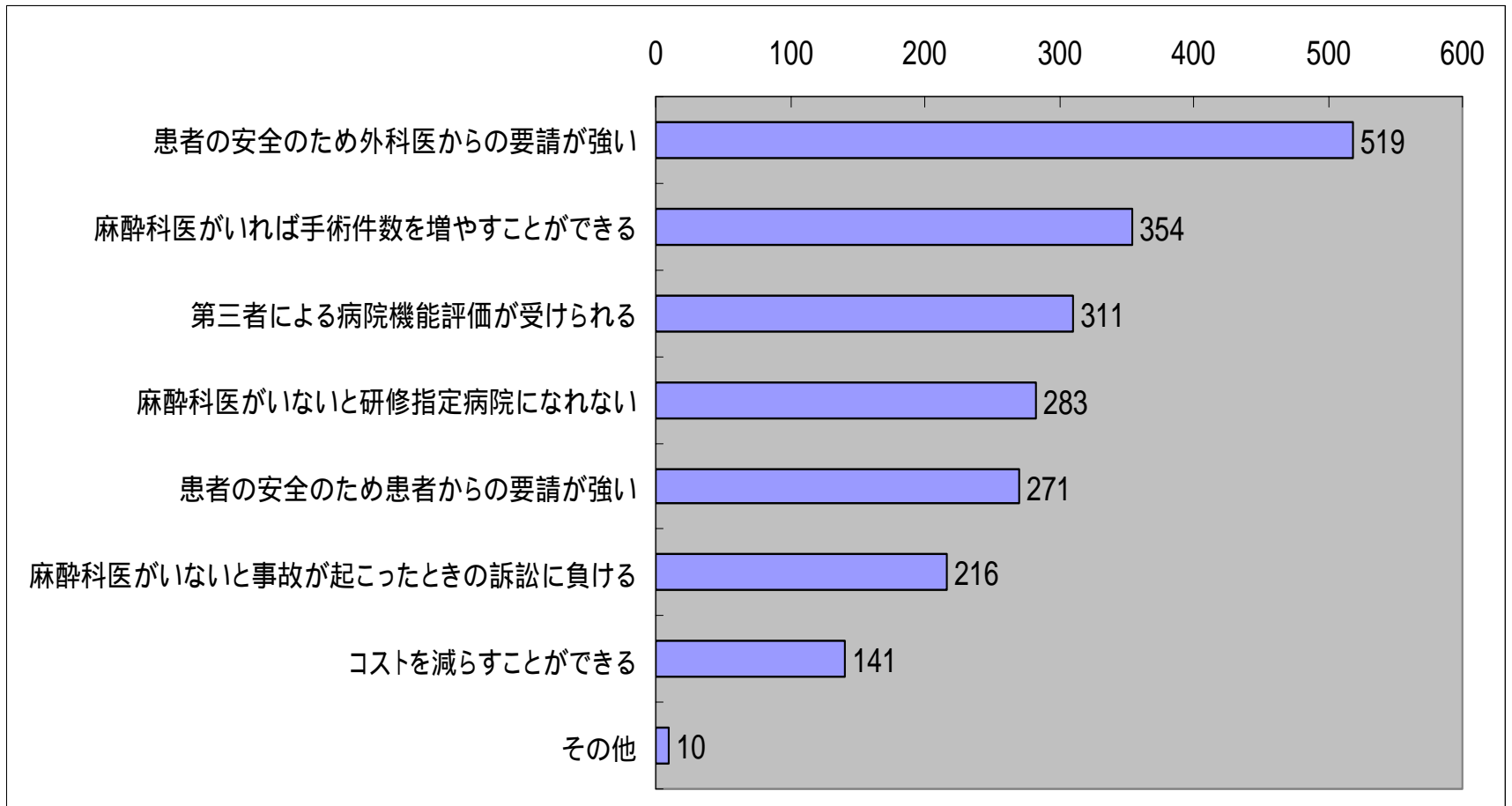


図31 . 麻酔科開設の必要性を感じていない理由



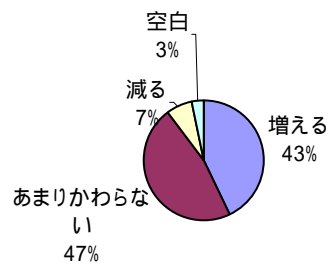


# 図32 . 麻酔科医を専従する利点

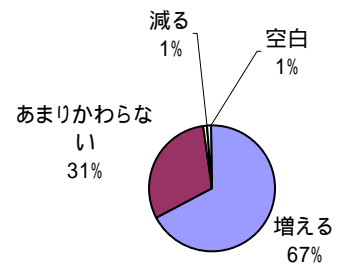


# 図33 . 3年後の手術件数予測

## 一般病院



## 大学病院



# 図34 . 長時間手術（6時間以上）の対応

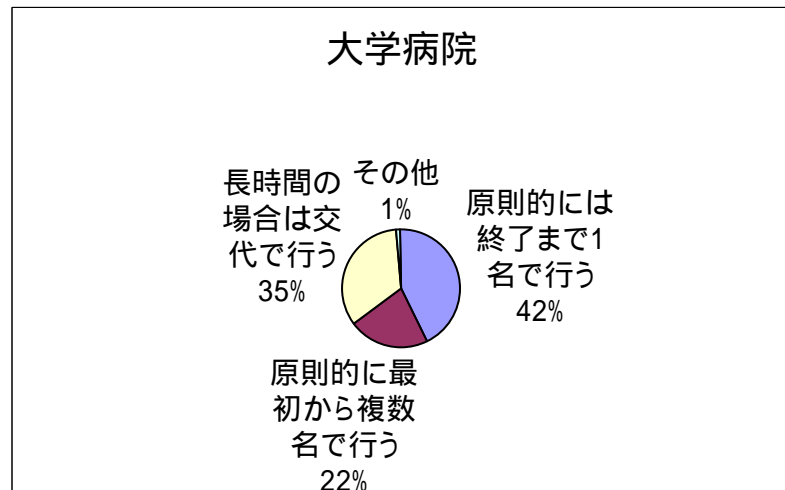
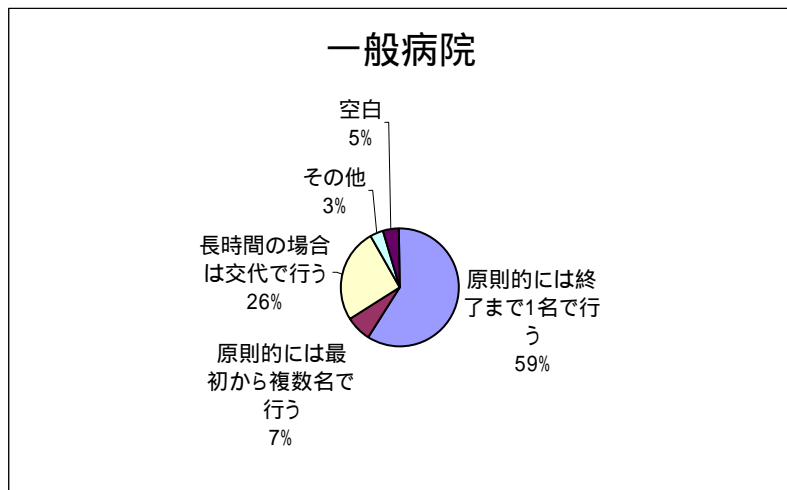


図35 . 一般病院における麻酔科医（常勤および非常勤）の供給ルート（複数回答）

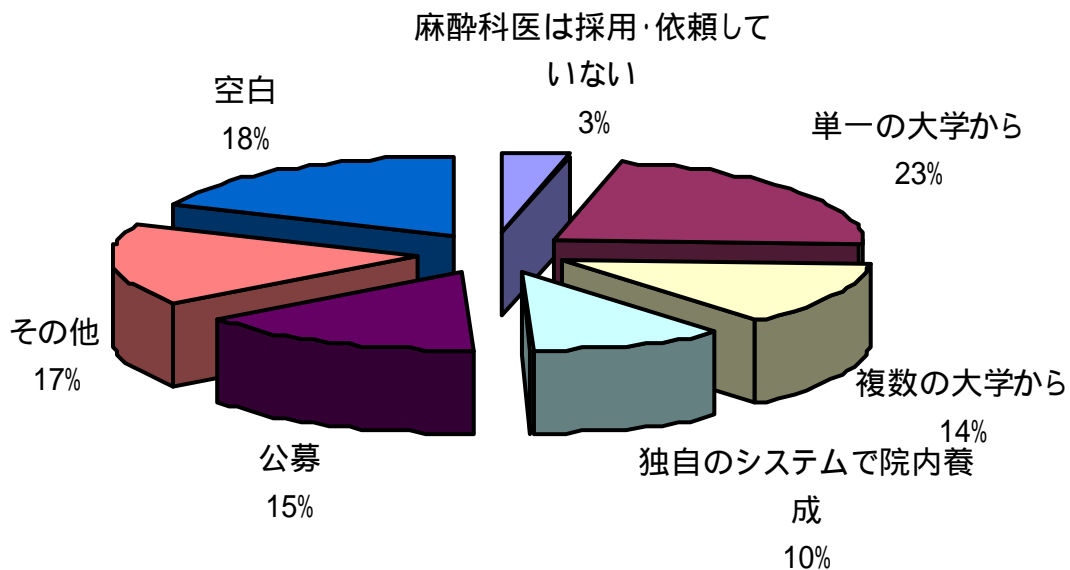


図36 . 麻酔業務の質向上のための取り組み（複数回答）

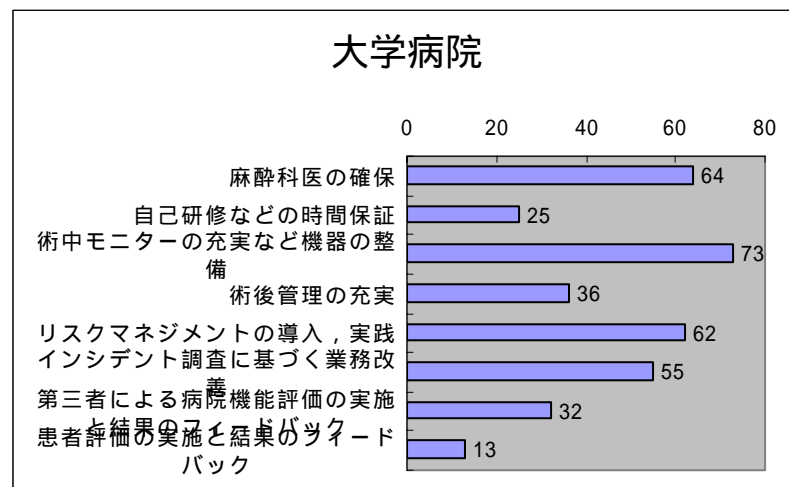
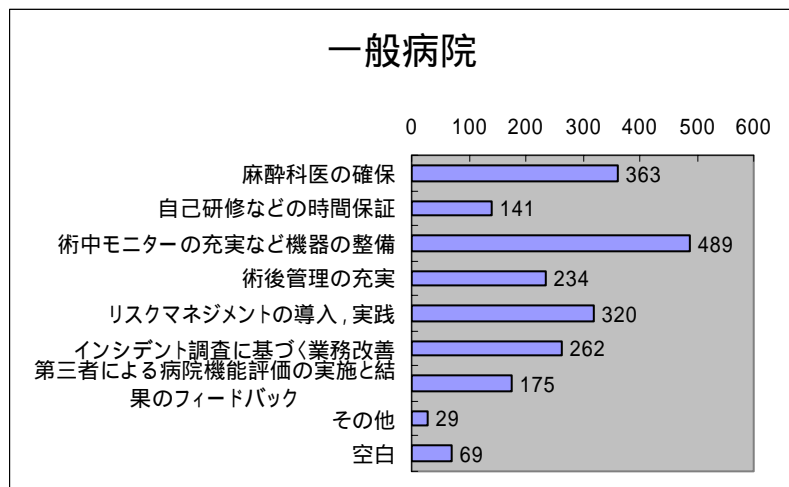
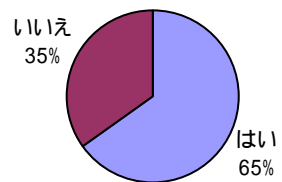


図37．手術部はあるか

一般病院



大学病院

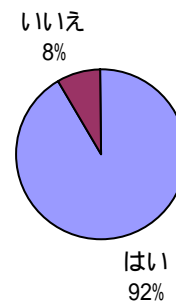
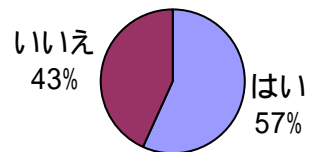
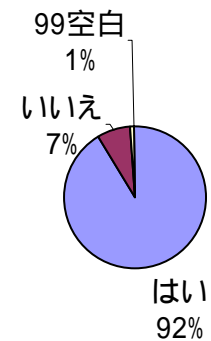


図38 . 手術部長はいるか

一般病院

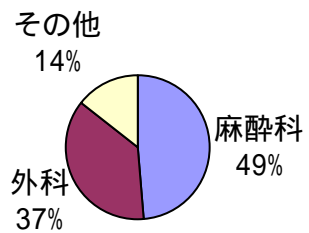


大学病院



# 図39 . 手術部長の科

## 一般病院



## 大学病院

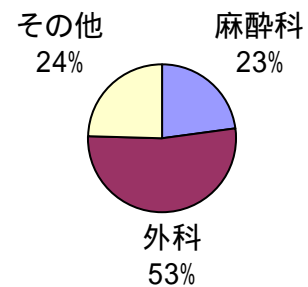
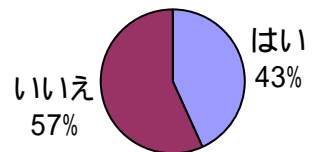




図40 . 臨床工学技士がいるか

一般病院



大学病院

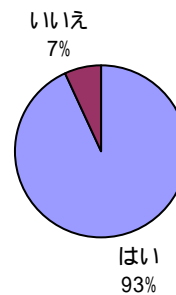
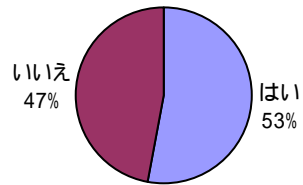


図41 . IUCはあるか

一般病院



大学病院

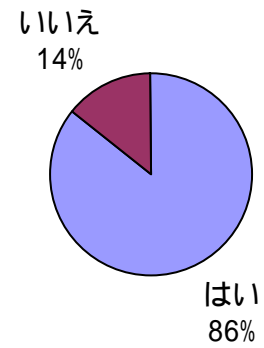
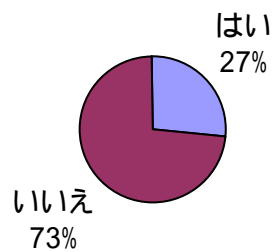


図42 . ICU専属医師はいるか

一般病院



大学病院

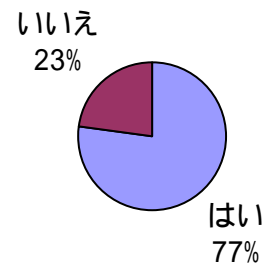
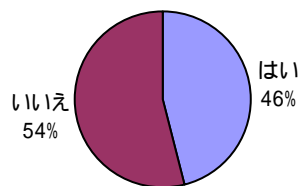


図43 . ペインクリニックはあるか

一般病院



大学病院

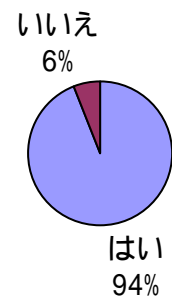
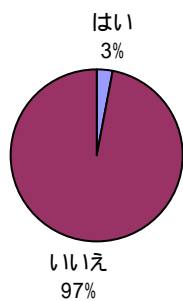
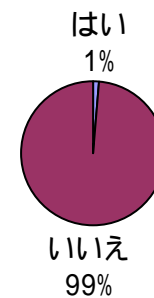


図44．術後痛対応チーム（仮称）はあるか

一般病院

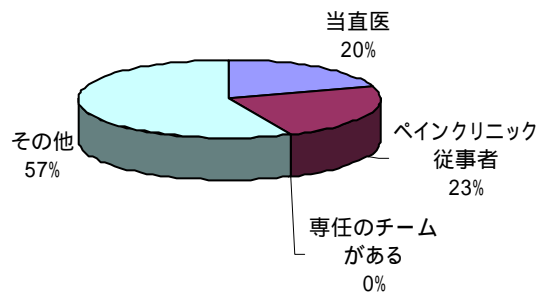


大学病院



# 図45 . 術後痛対応担当者

## 一般病院



## 大学病院

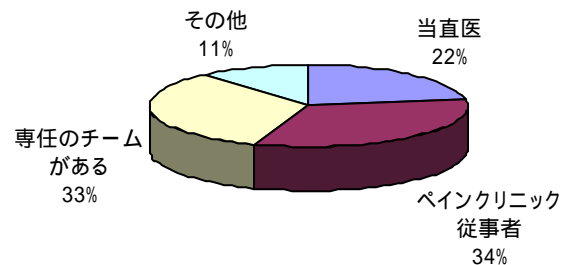
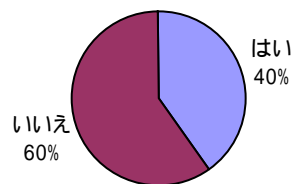
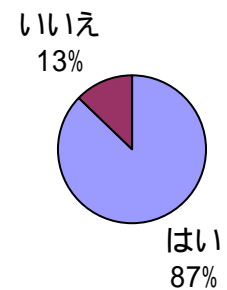


図46．救急部門はあるか

一般病院

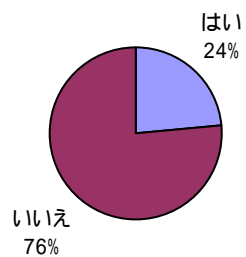


大学病院

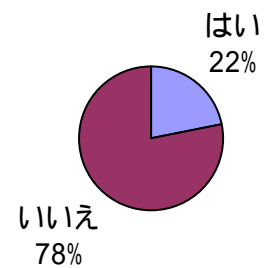


## 図47 . 常勤麻酔科医の充足度

### 一般病院



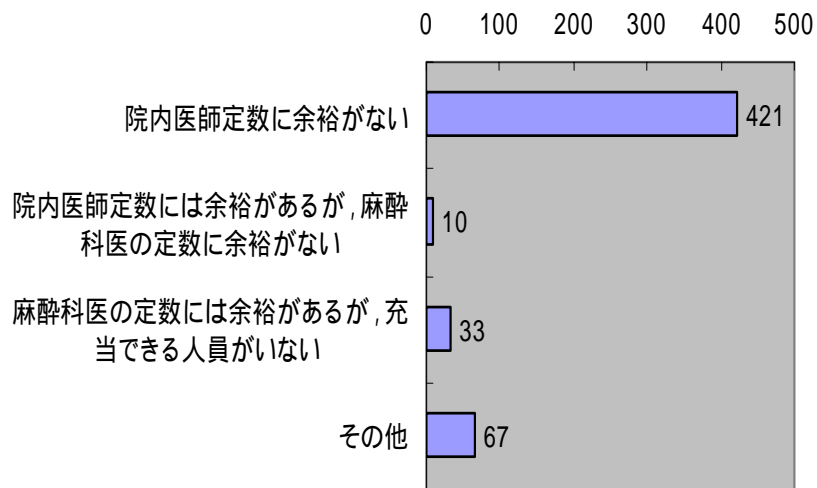
### 常勤麻酔科医の充足度



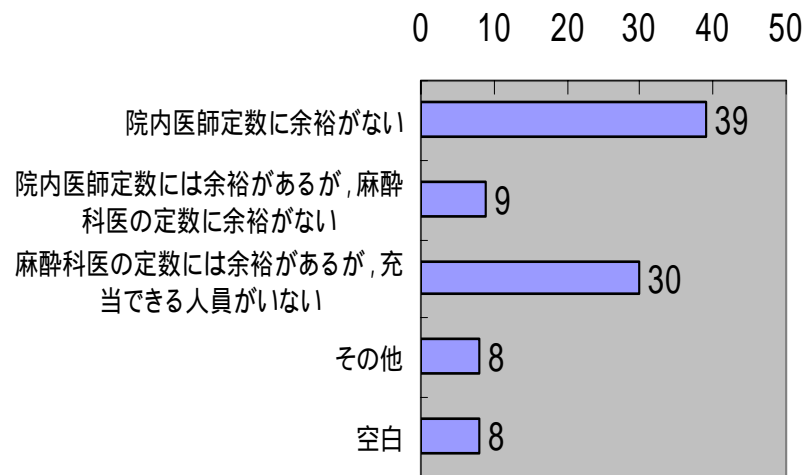


# 図48 . 常勤麻酔科医が不足していると考える場合の理由

## 一般病院

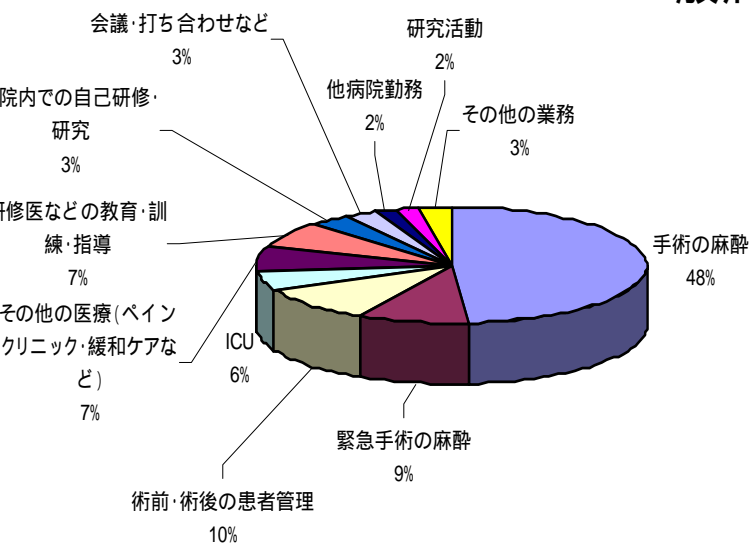


## 大学病院



# 図49. 常勤麻酔科医の業務内容

## 一般病院



## 大学病院

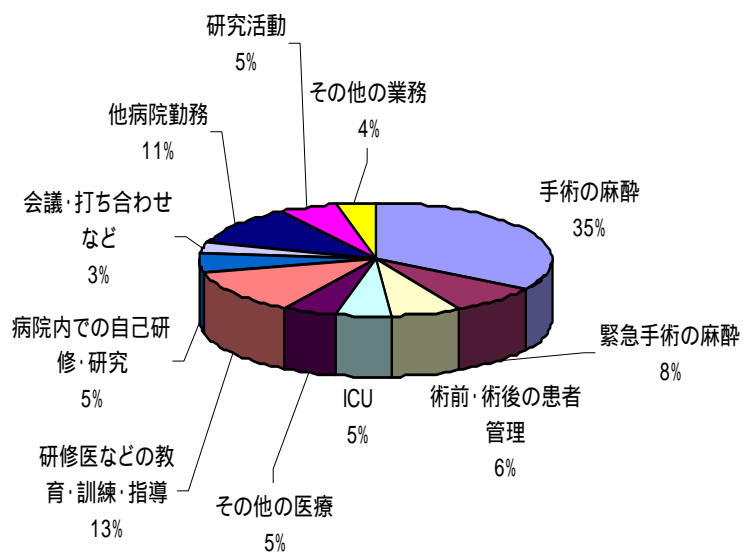
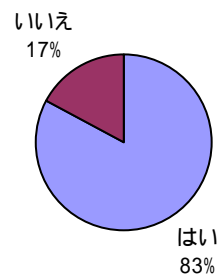
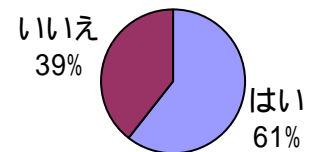


図50. 麻酔科医に理解はありますか

一般病院



大学病院



表

	一般			大学		
	n	平均	標準偏差	n	平均	標準偏差
表1 病院全体の病床数：(床)	694	347.8	209.4	84	806.9	279.1
平均在院日数：(日)	616	22.2	32.1	79	21.8	4.5
外科系の平均在院日数：(日)	227	21.7	16.3	14	20.6	5.2
麻酔科に専従する医師：(人)	705	2.6	2.3	83	10.1	4.4

表2 平日の勤務時間	開始	560	8:33	0:15	82	0:3	0:24
	終了	557	17:15	0:31	82	0:7	0:37
年間の休日数		543	3.1	0.6	84	3.2	0.7
年末年始：制度としては( )日		536	5.9	1.7	78	6.1	1.6
	実際には平均で( )日	503	4.9	1.7	79	4.9	1.5
夏期休暇：制度としては( )日		535	4.5	2.2	77	6.9	4.0
	実際には平均で( )日	511	4.5	2.0	79	7.1	3.3
有給休暇日数：初年度( )日/年		437	15.1	5.8	53	14.8	6.0
	最長で( )日/年	440	29.8	11.7	55	28.5	11.9
常勤の麻酔科医師の週休日出勤日数		468	17.2	14.5	75	17.1	11.9
	多い医師( )日/年	371	25.4	19.0	60	25.5	17.8
当直(平均 回/月)		302	2.6	1.6	73	4.2	1.4
宅直(平均 回/月)		460	11.6	7.4	37	5.0	3.8

表3 診療科数：(科)	711	8.4	3.8	85	12.8	1.9
現有手術室数：(室)	706	5.1	2.9	85	11.0	3.9
手術ベット数：(室)	686	5.4	3.0	84	11.6	3.8

表4 2001年度の年間手術症例数：(症例)	676	1979.1	1526.5	79	4492.5	1663.6
全身麻酔症例数：(症例)	670	969.7	823.2	84	2855.6	1295.5
常勤医当たり全身麻酔件数(件)	561	367.0	220.6	82	295.9	111.6

表5 11月の月間総手術症例数：(症例)	633	165.8	131.8	75	367.3	137.6	
11月の全身麻酔症例数：(症例)	652	83.1	69.7	82	243.6	111.2	
	常勤医当たり全身麻酔件数	561	30.5	20.1	80	26.2	10.2
11月の月間緊急手術数：(症例)	521	23.4	23.5	76	53.3	30.6	
11月の緊急全身麻酔症例数：(症例)	538	12.7	14.0	82	32.8	21.5	
11月の総手術症例の合計時間：(時間)	360	321.9	733.8	62	1010.4	642.2	
	全身麻酔合計時間	422	221.8	219.9	71	866.5	599.9
11月の総手術症例のうち							
	長時間手術(6時間以上)症例数	582	6.8	11.2	74	43.9	49.4
	手術終了が17時を超えた症例数	550	26.7	29.6	67	80.4	66.0

表6 3年後の手術件数予測						
増える(%増)	260	20.3	21.2	52	16.3	8.1
減る(%減)	38	27.4	24.7	2	10.0	14.1

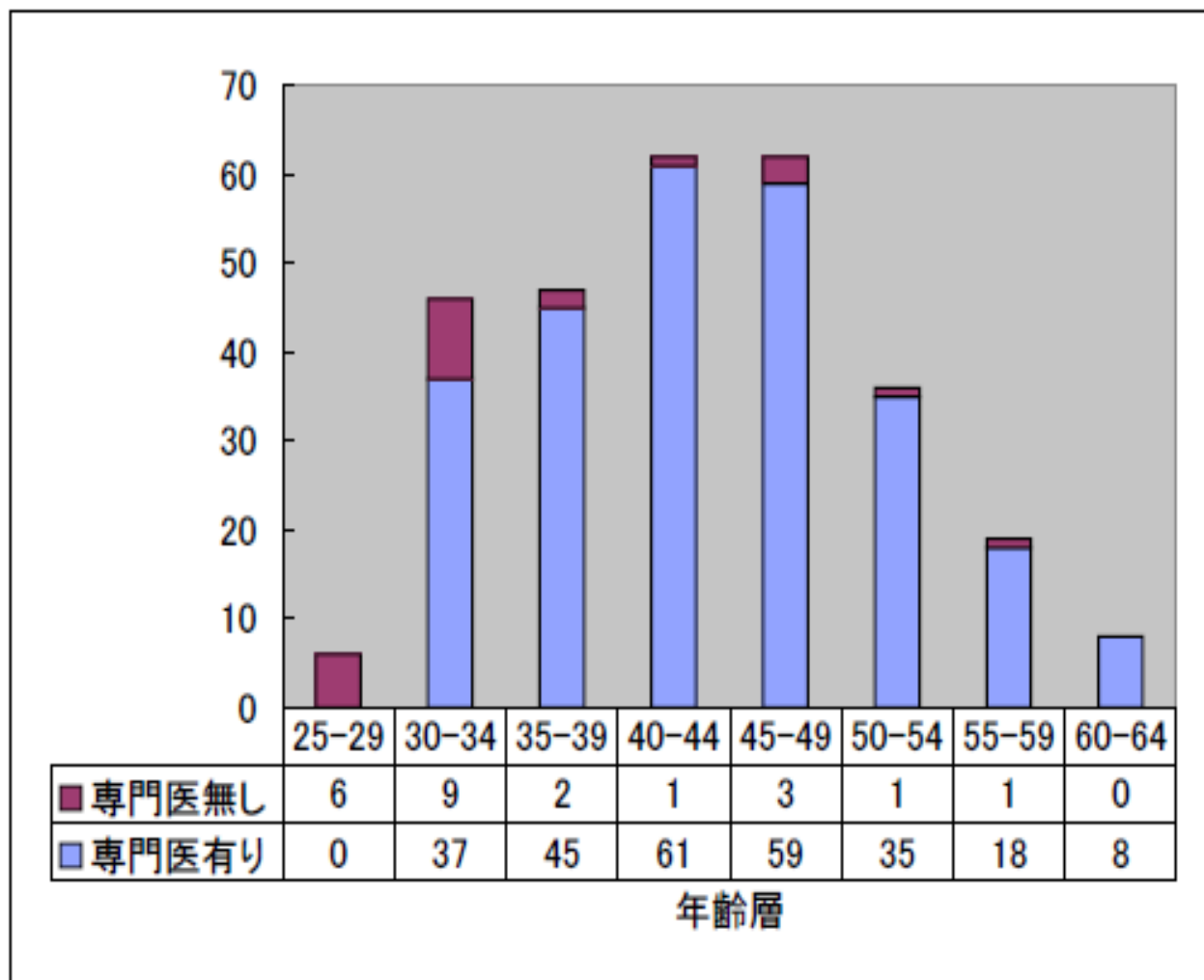
表7 必要麻酔科医数：(人)	677	3.9	2.8	81	15.7	8.3
麻酔科医はさらに何人必要：(人)	644	3.2	2.9	70	13.1	9.8

表8 臨床工学技士数：(人)	278	2.0	1.3	78	2.5	1.6
ICU病床数：(床)	305	6.8	4.0	65	8.7	4.6
ICU専属医師数：(人)	99	2.6	2.7	58	5.1	4.0
ICU医師の内麻酔科の医師数：(人)	99	1.6	2.4	59	2.5	2.1
ペインクリニック専属医師数：(人)	126	1.5	0.9	75	3.2	2.6
ペインクリニックで麻酔科の医師数：(人)	127	1.5	0.9	73	3.4	2.5
救急部門病床数：(床)	167	10.7	12.0	36	13.4	12.3
救急での専任の麻酔科医：(人)	35	1.9	1.4	64	0.4	0.9

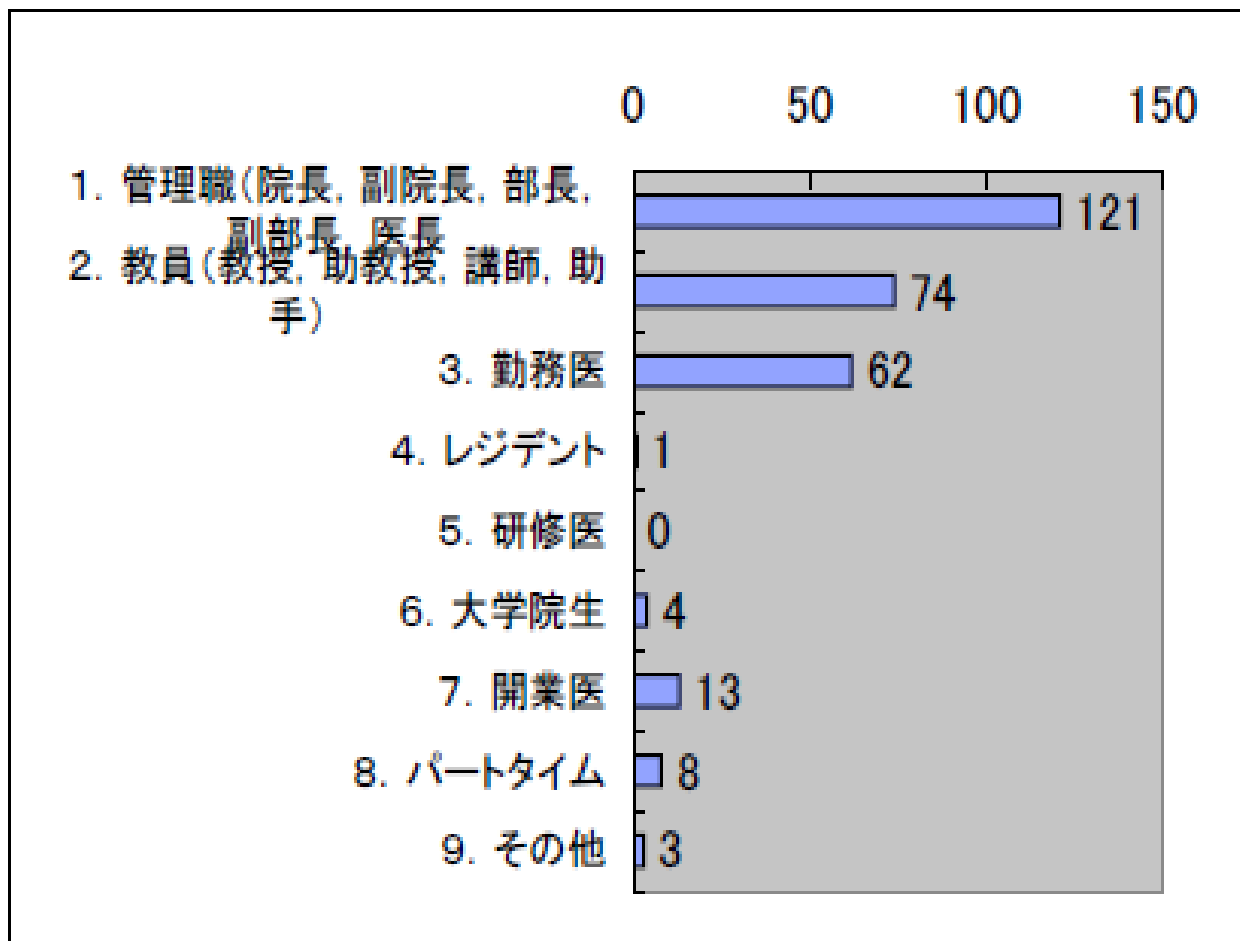
表9 平日・昼間における常勤麻酔科医の1週間あたり業務時間数：(時間)						
手術の麻酔	514	27.2	10.3	80	23.0	12.1
緊急手術の麻酔	498	5.1	3.9	80	5.7	3.8
術前・術後の患者管理	494	5.8	4.6	81	4.2	3.0
ICU	405	3.1	5.7	68	3.4	6.9
その他の医療(ペインクリニック・緩和ケアなど)	441	3.9	5.2	72	3.5	4.3
研修医などの教育・訓練・指導	409	4.1	6.6	80	8.6	8.1
病院内での自己研修・研究	421	1.6	2.3	74	3.5	3.7
会議・打ち合わせなど	469	1.6	1.3	80	2.2	1.9
他病院勤務	413	1.0	2.5	80	7.6	3.0
研究活動	382	1.0	2.1	74	3.6	3.8
その他の業務	342	1.6	2.6	50	2.5	2.9
合計	517	51.8	18.2	81	64.7	23.0

# 個人調査報告 図

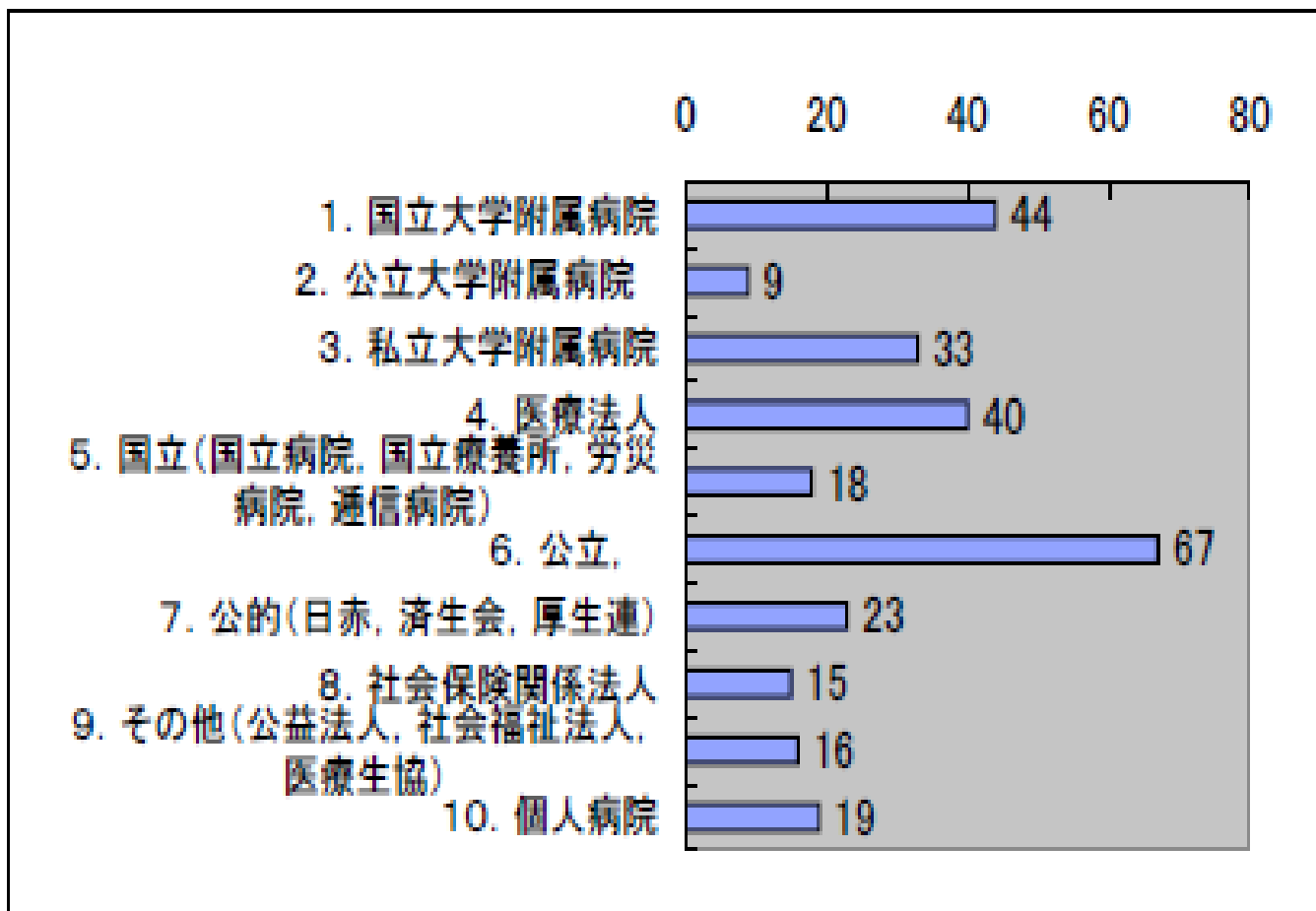
# 図1. 年齢分布



# 図2. 身分



# 図3. 設置主体





# 図4 . 業務内容

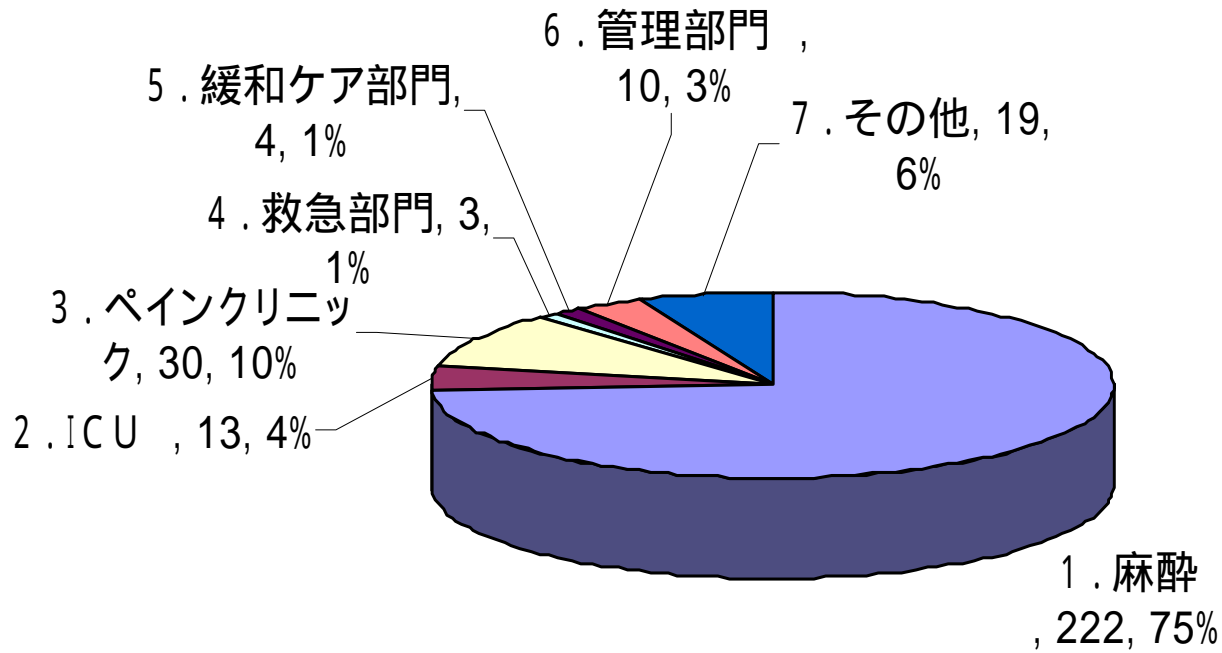


図5. 一人の麻酔科医の仕事配分(%)

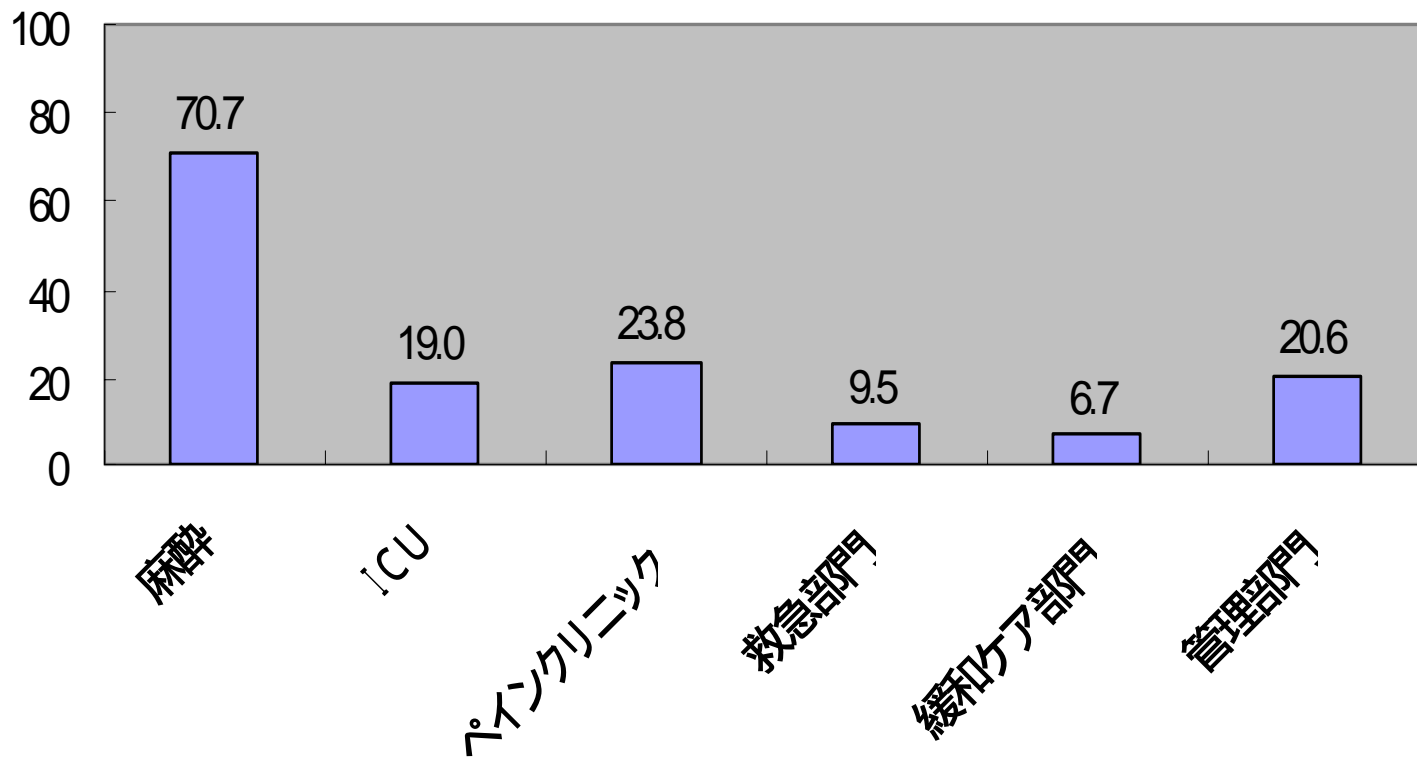


図6. 病床数の分布

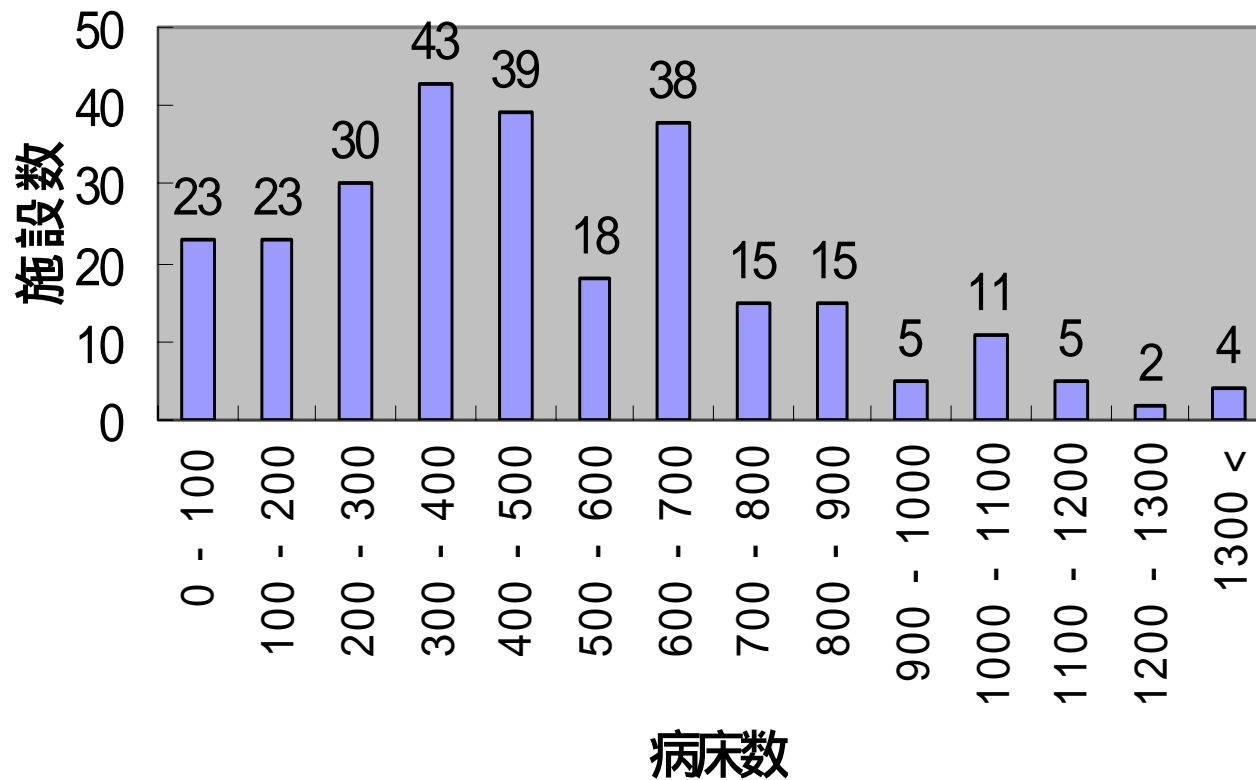


図7. 手術室数の分布

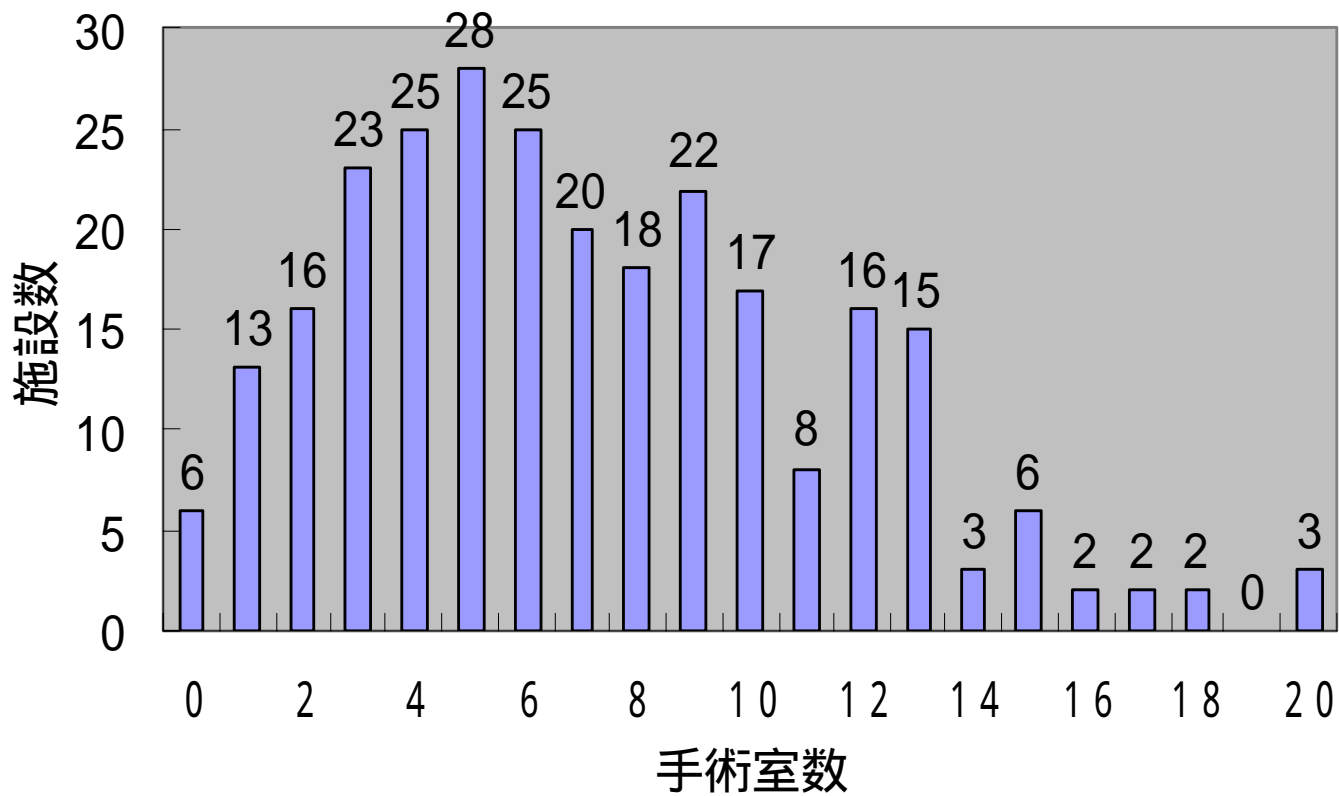


図8. 全身麻酔件数の分佈

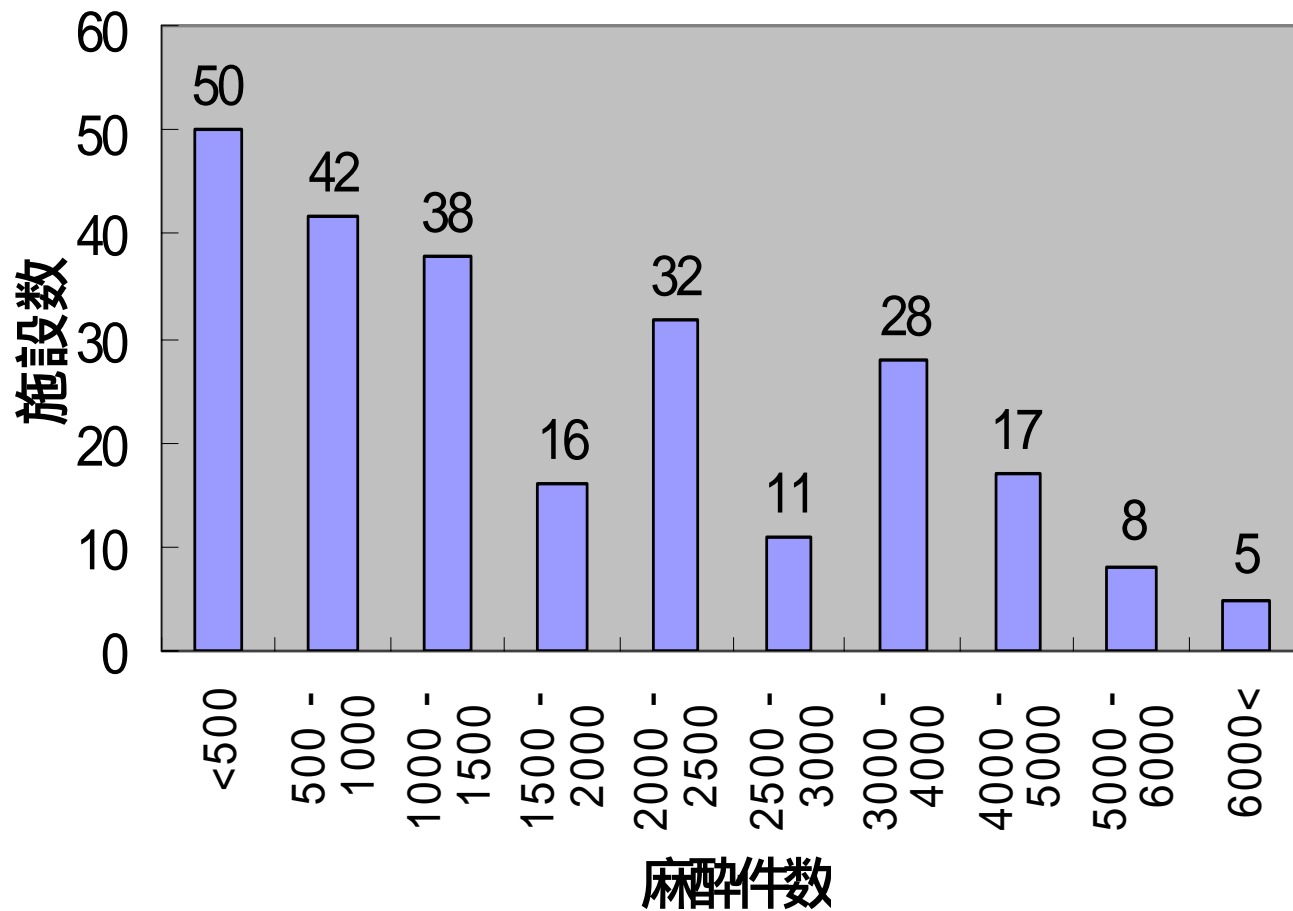


図9. 麻酔科医数の分布

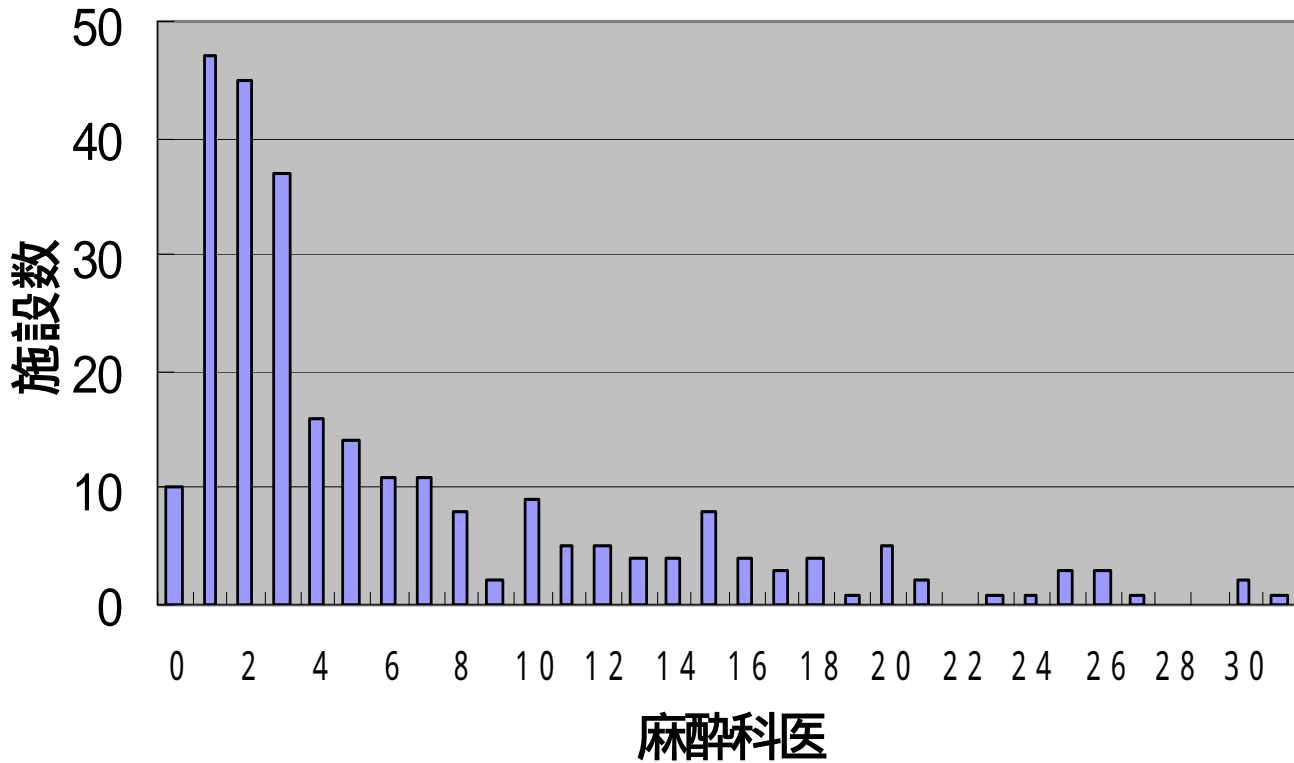


図10. 1ヶ月間の緊急呼び出し回数

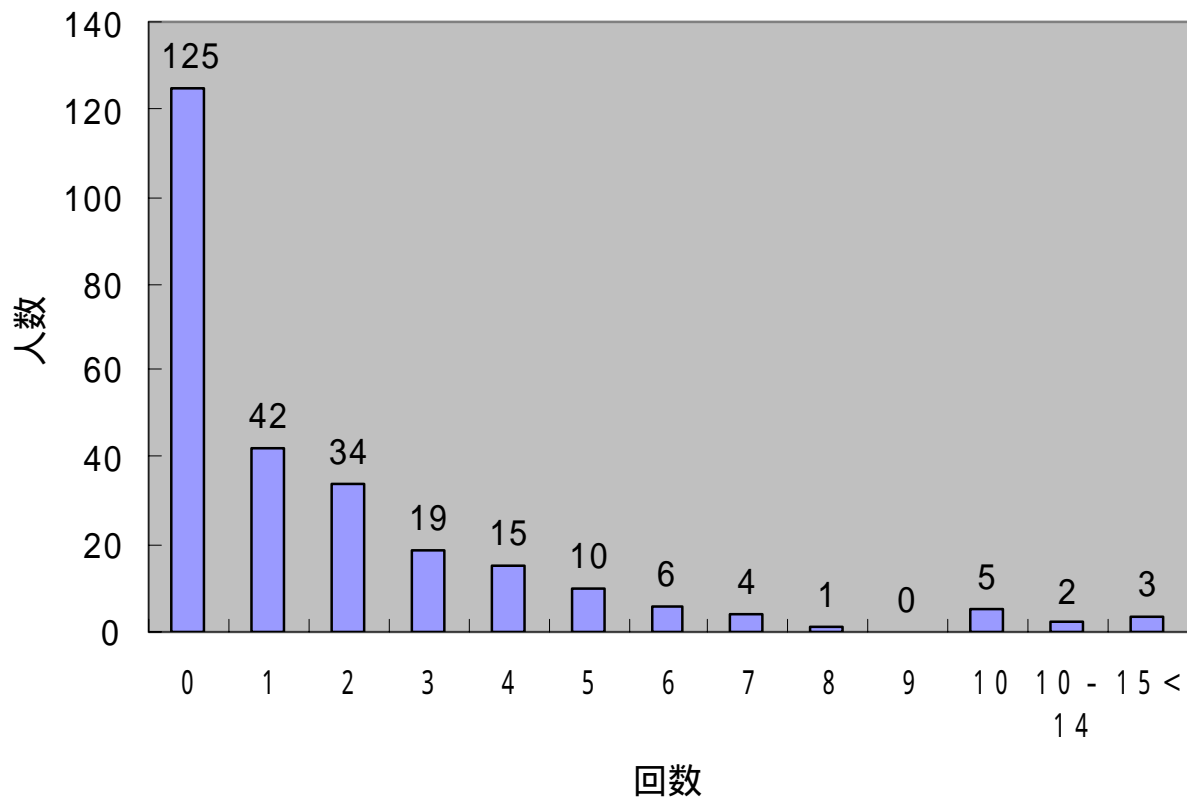


図11. 1ヶ月の時間外労働時間数

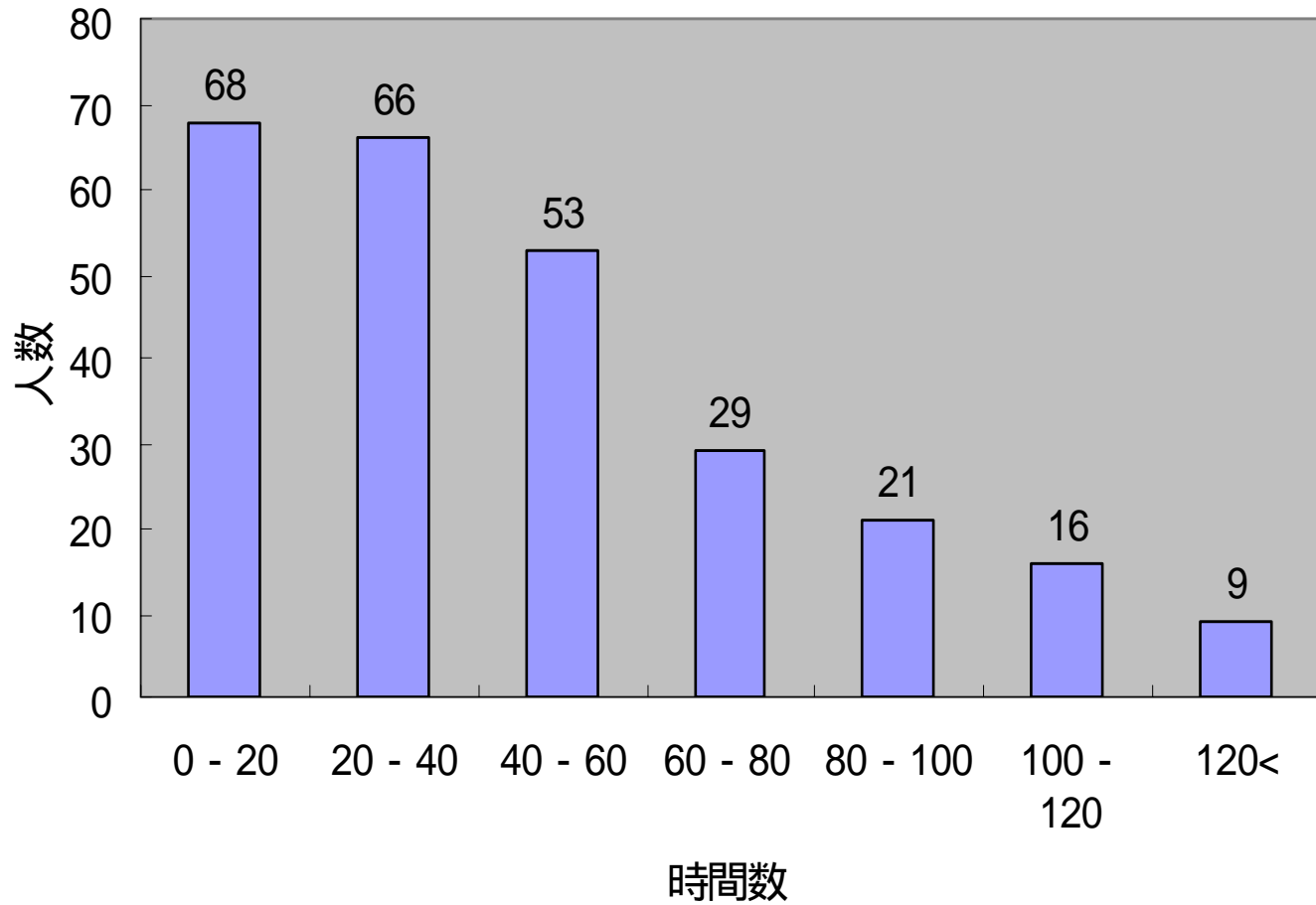




図12. 1ヶ月間の施設麻醉件数

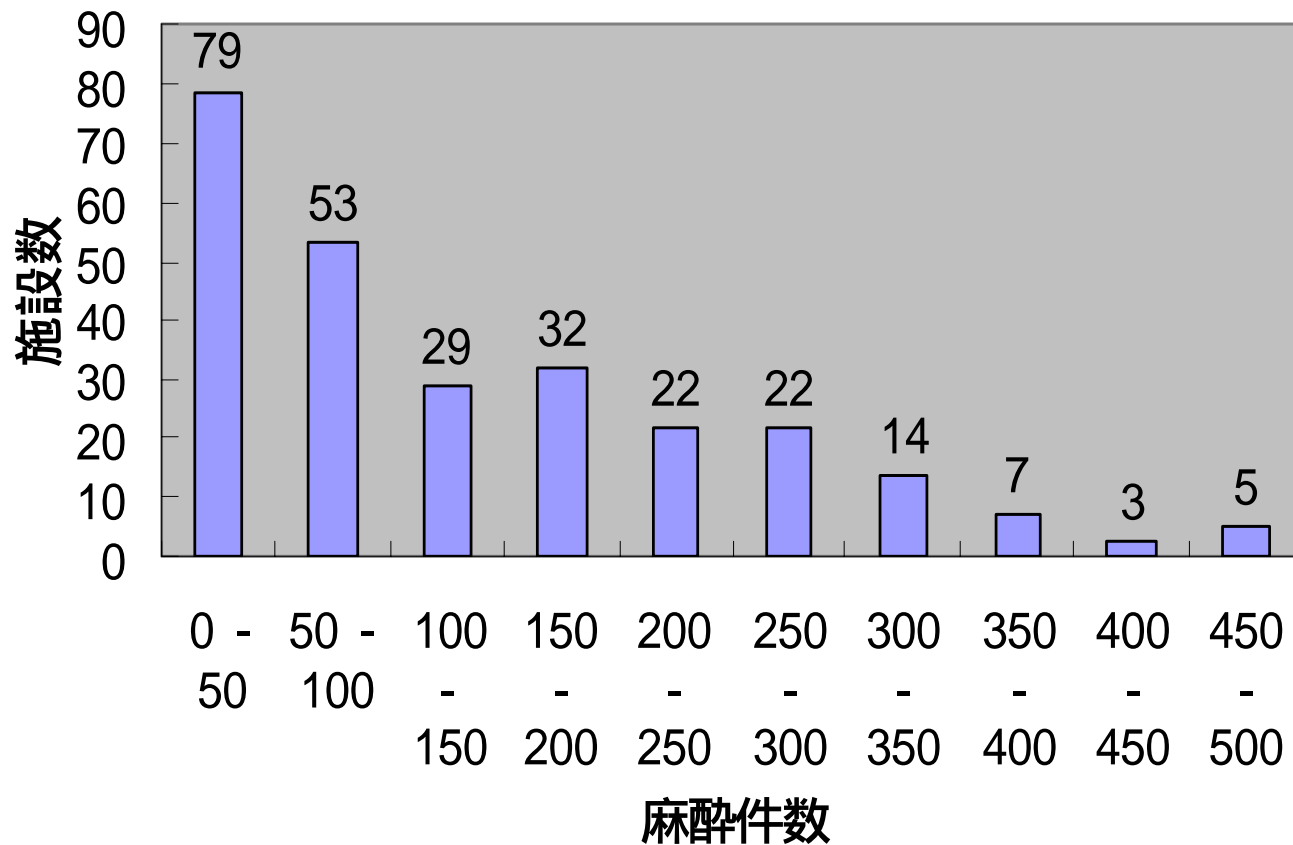


図13. 1ヶ月間の一人当たり麻酔件数

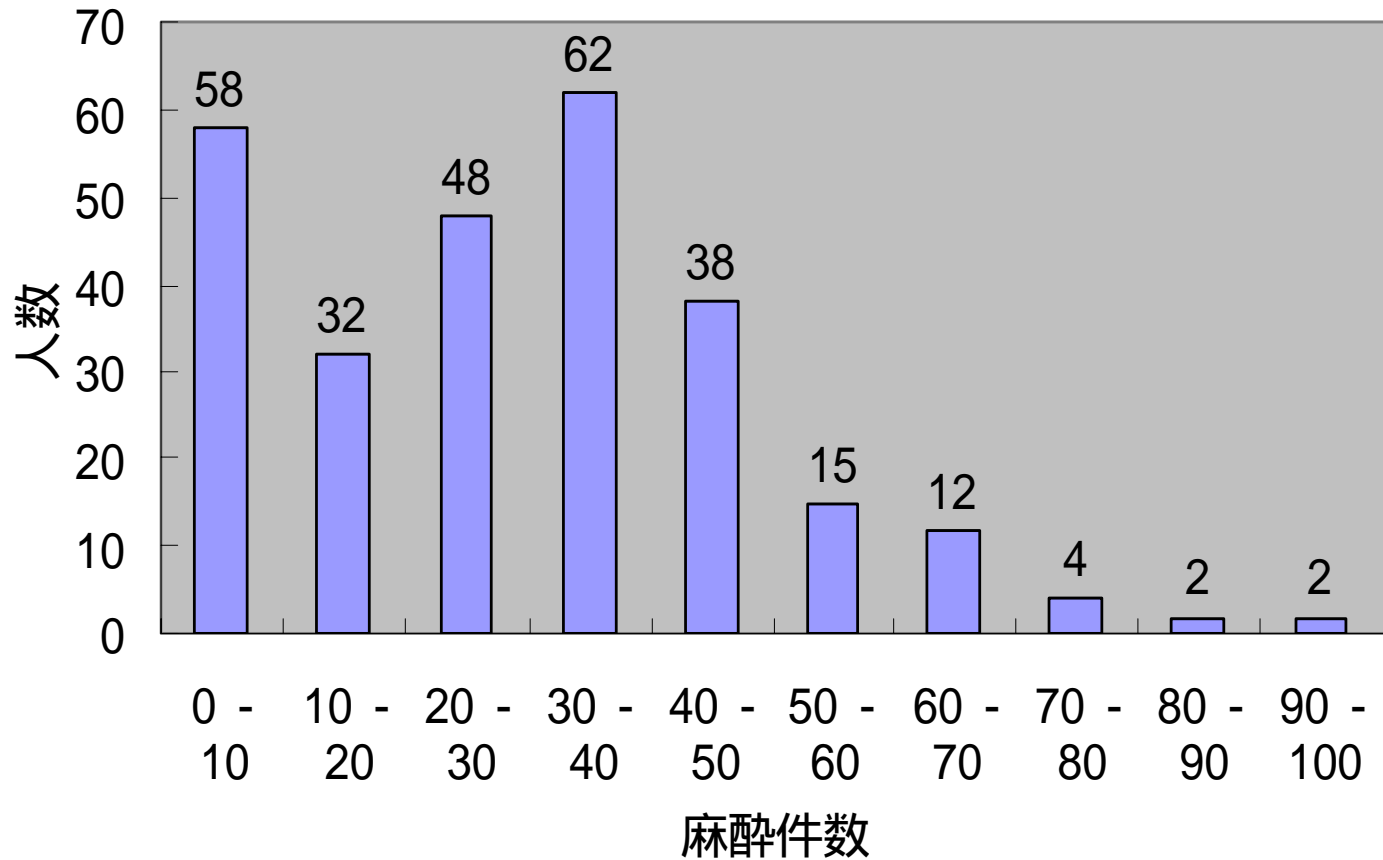


図14. 月間全身麻酔合計時間

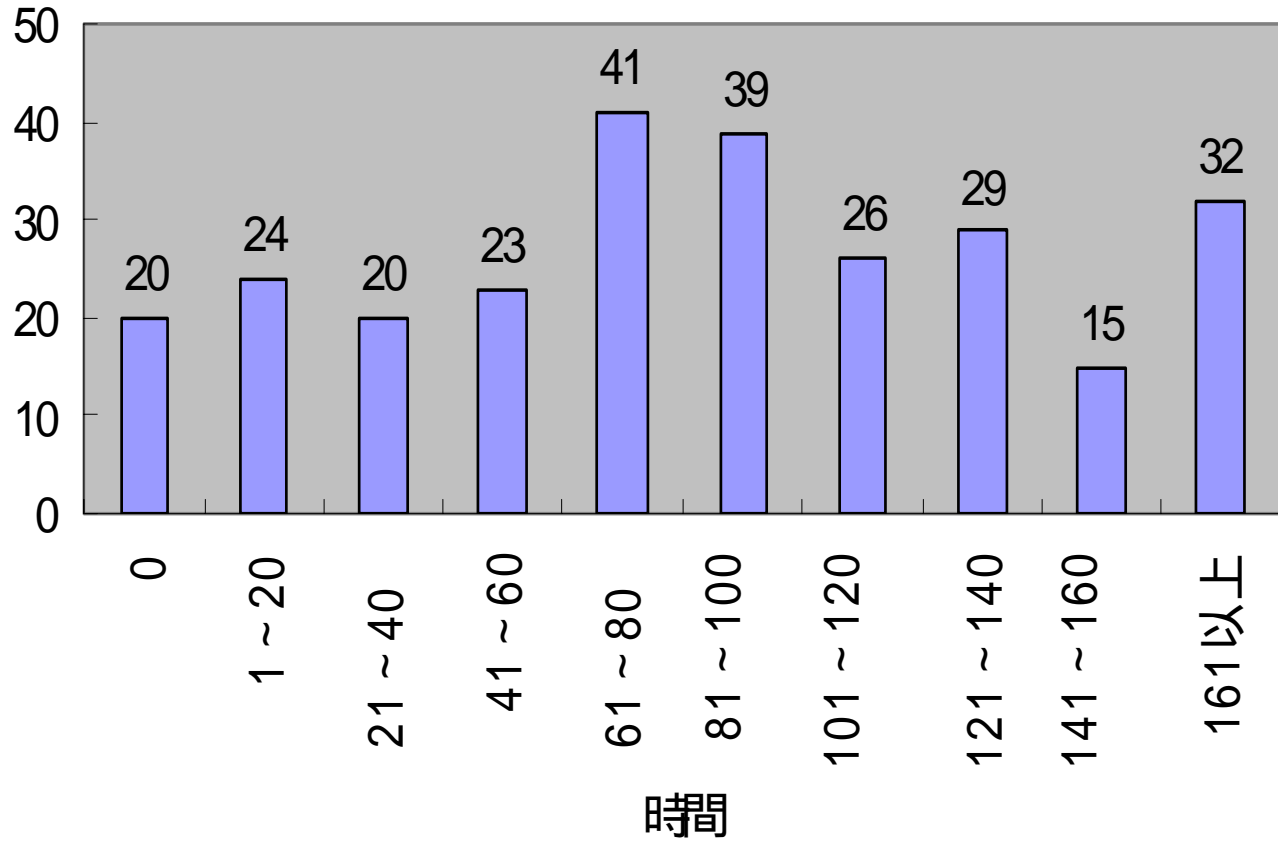


図15. 1ヶ月間に関与した麻酔件数

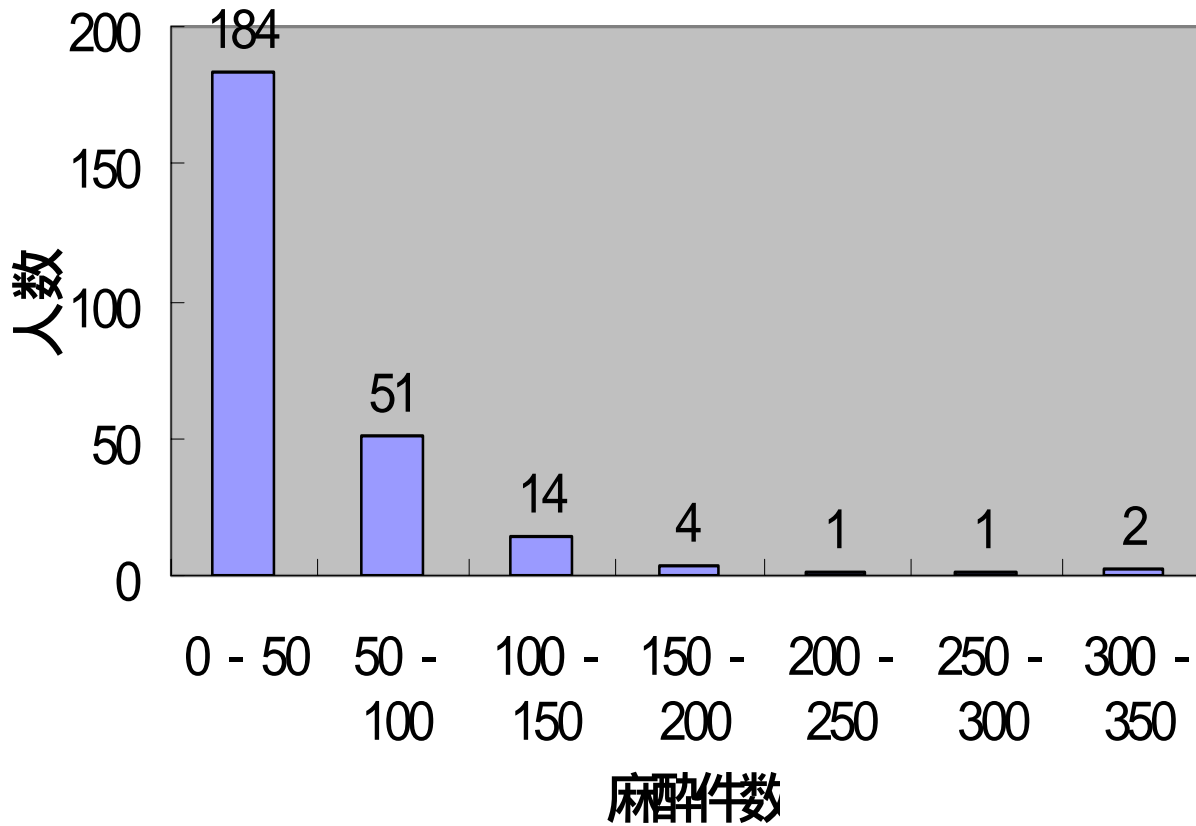


図16.1ヶ月間の長時間麻酔件数

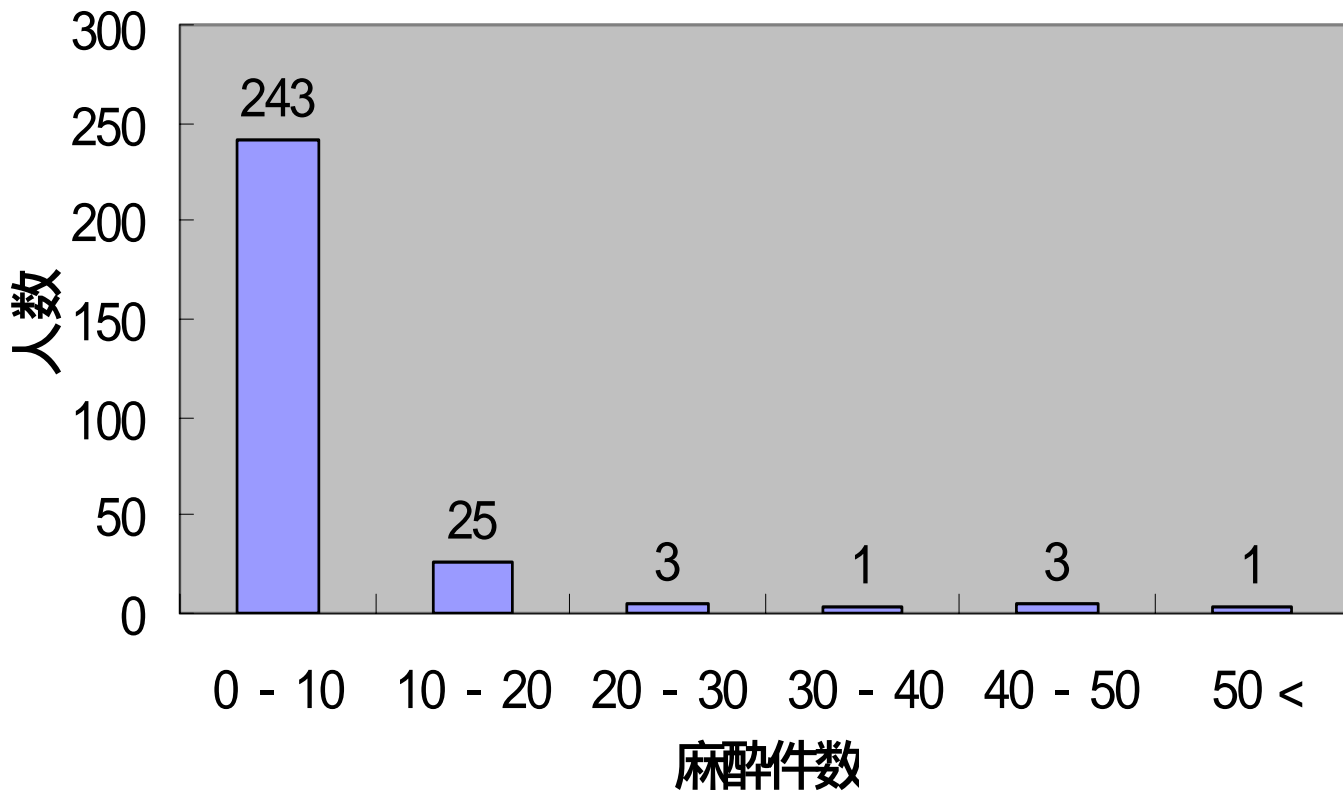


図17. 1ヶ月間の17時以降終了件数

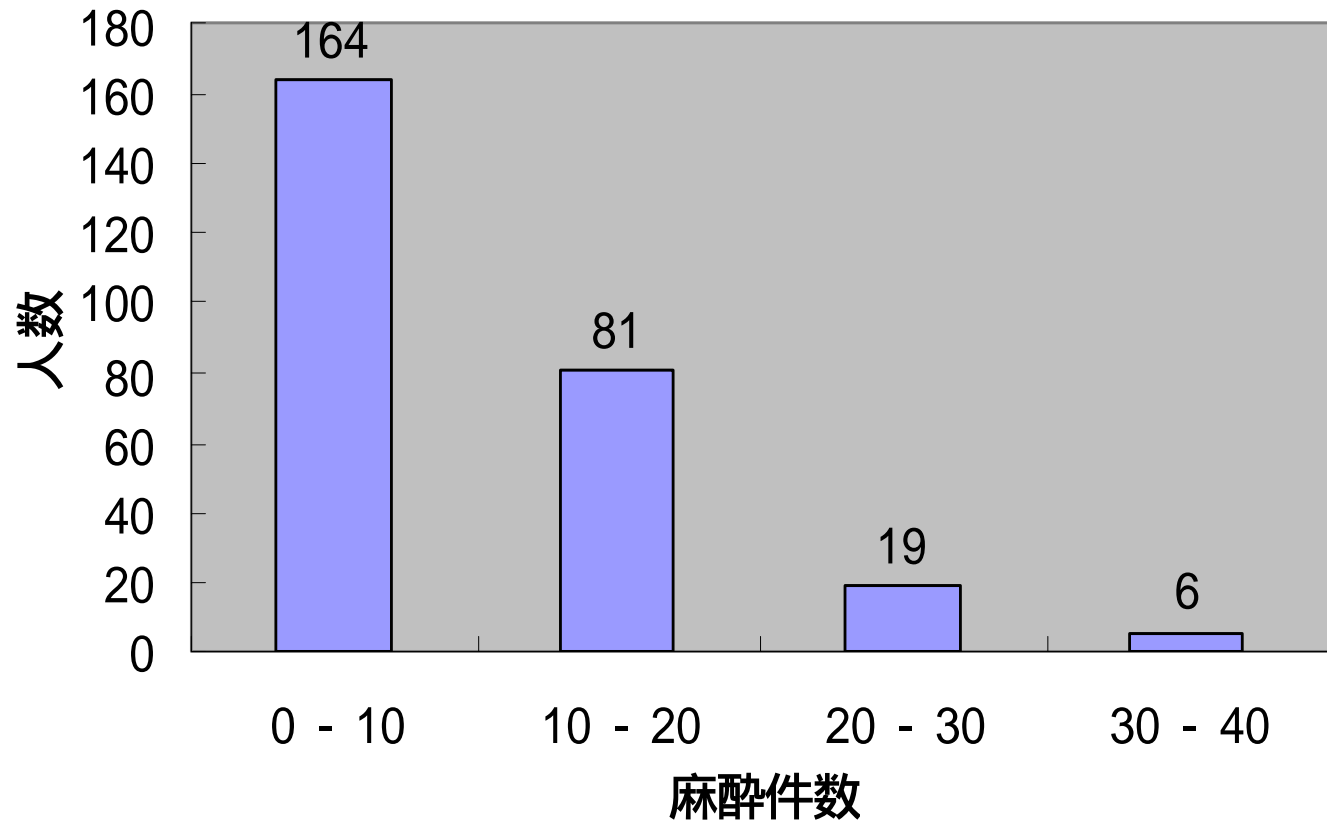


図18. 有給休暇取得日数

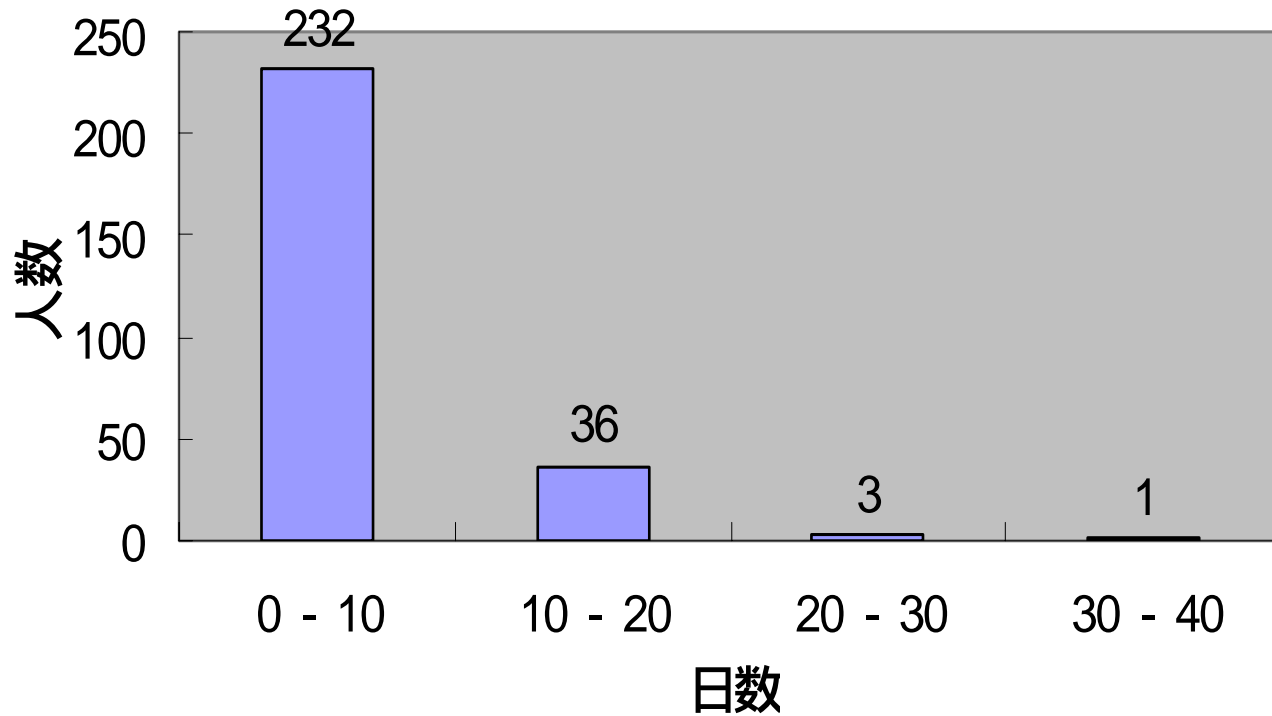


図19. 所属施設における年収

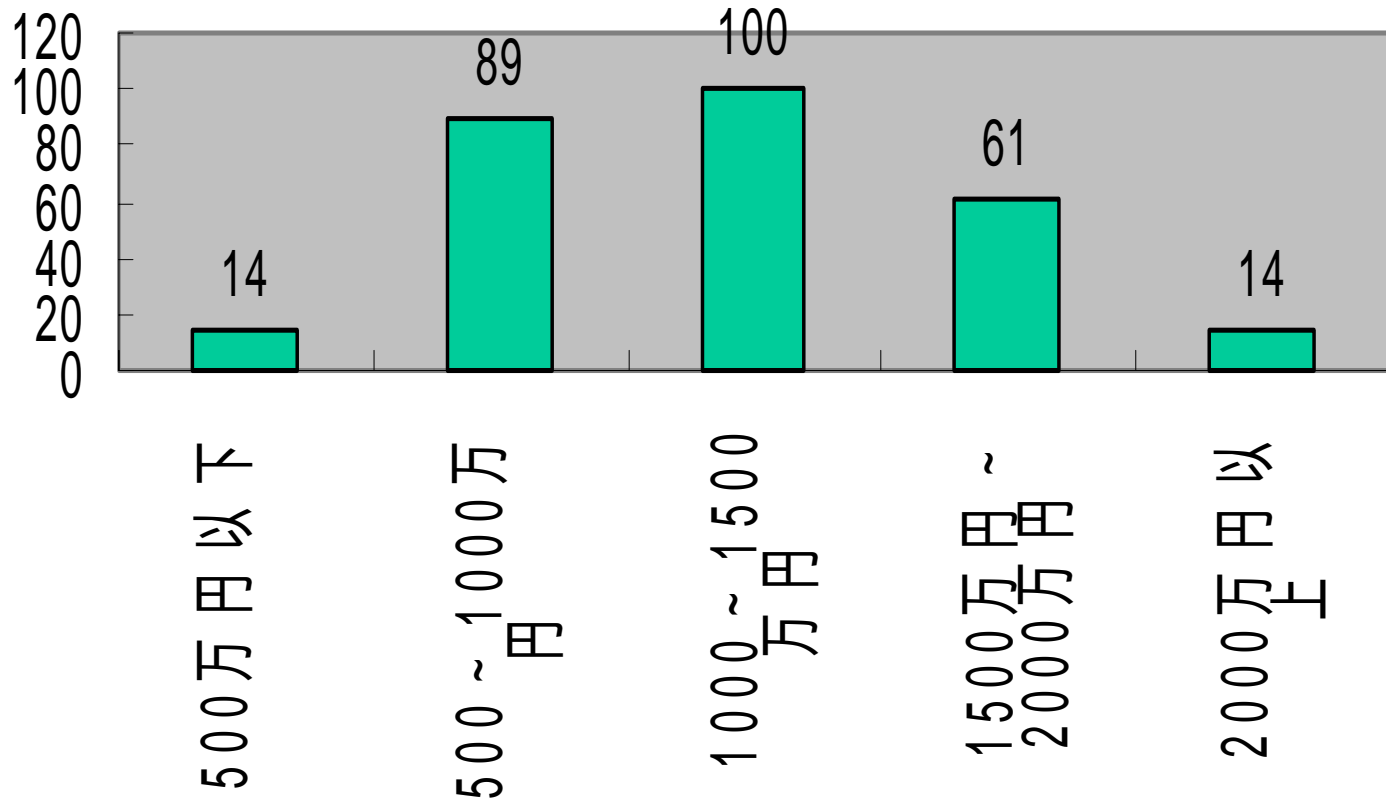




图20. 年収合計

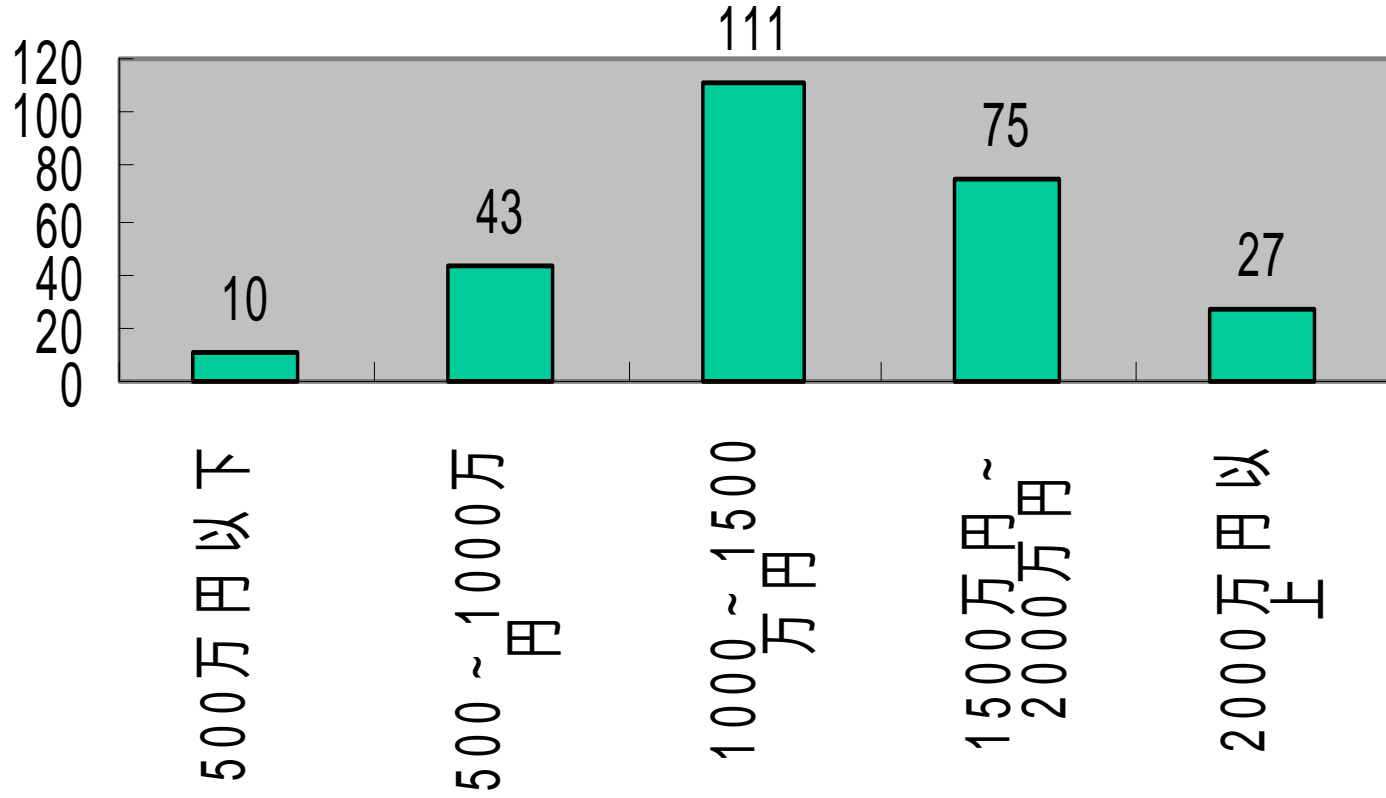


図21. 他科と比較した上での満足度

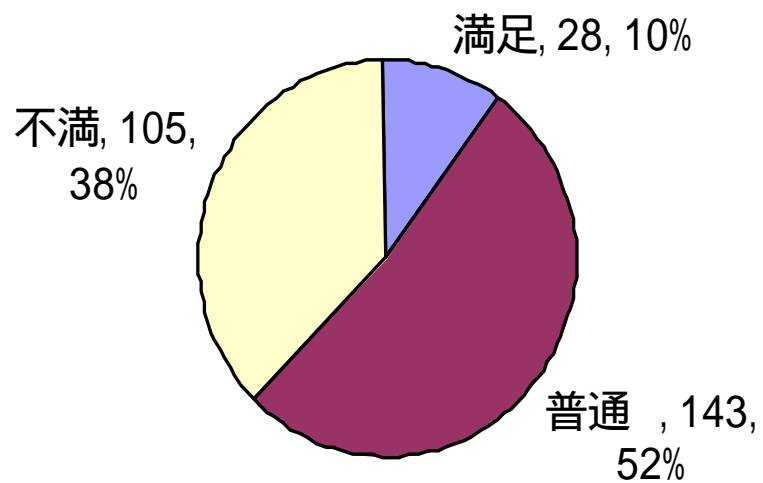


図22. 不満の理由

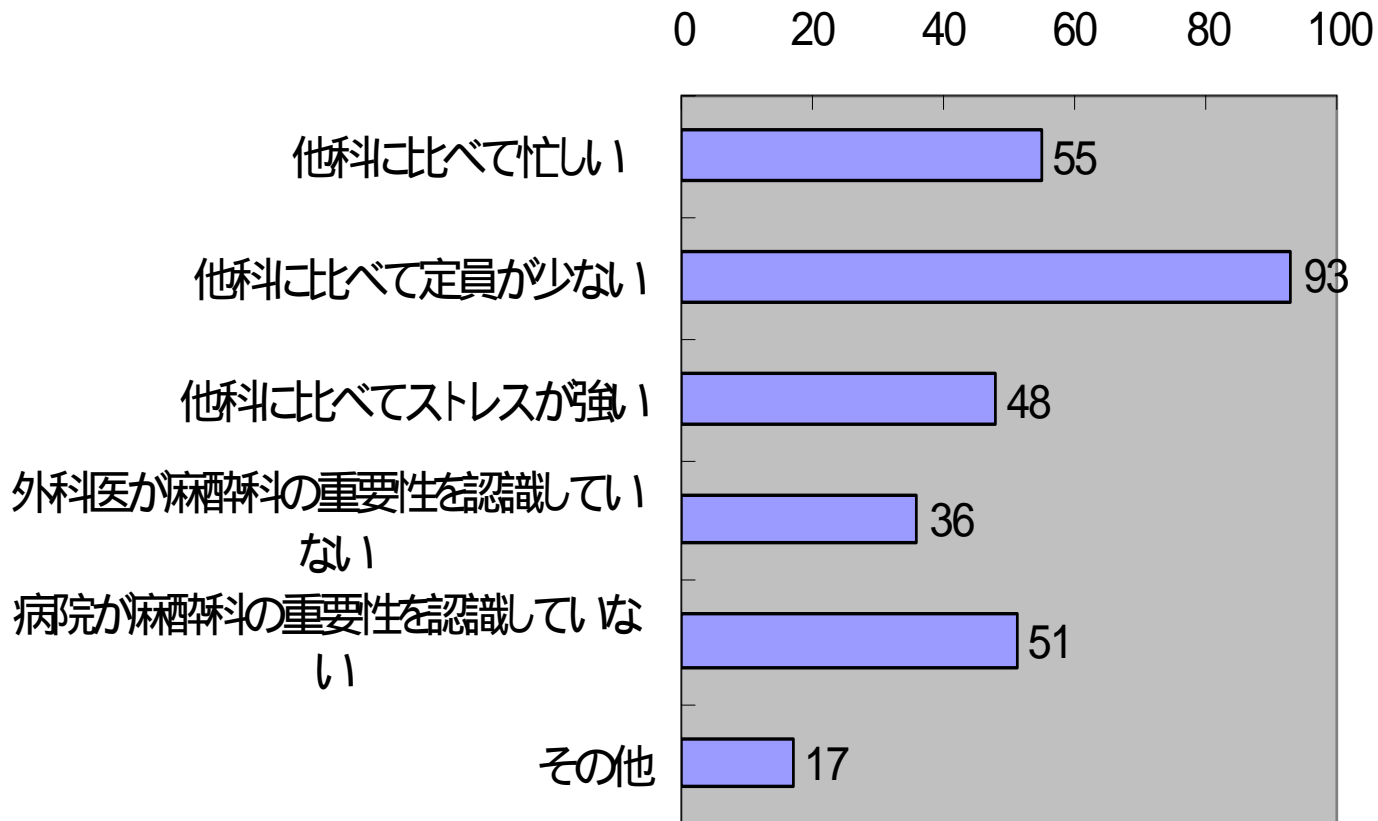


図23. 休憩なしに緊張を持続できる時間

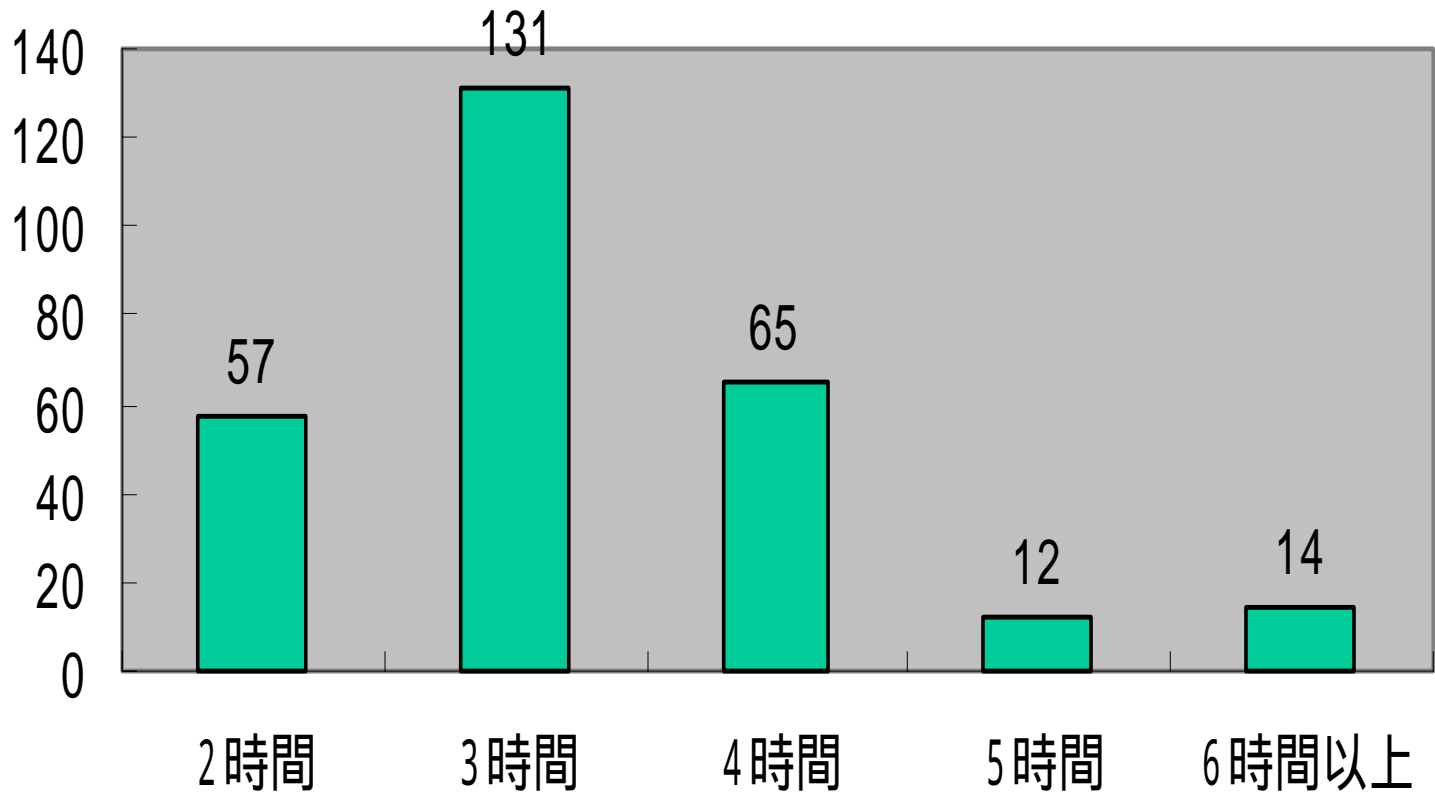


図24. 麻酔科医の必要数を算定する基準

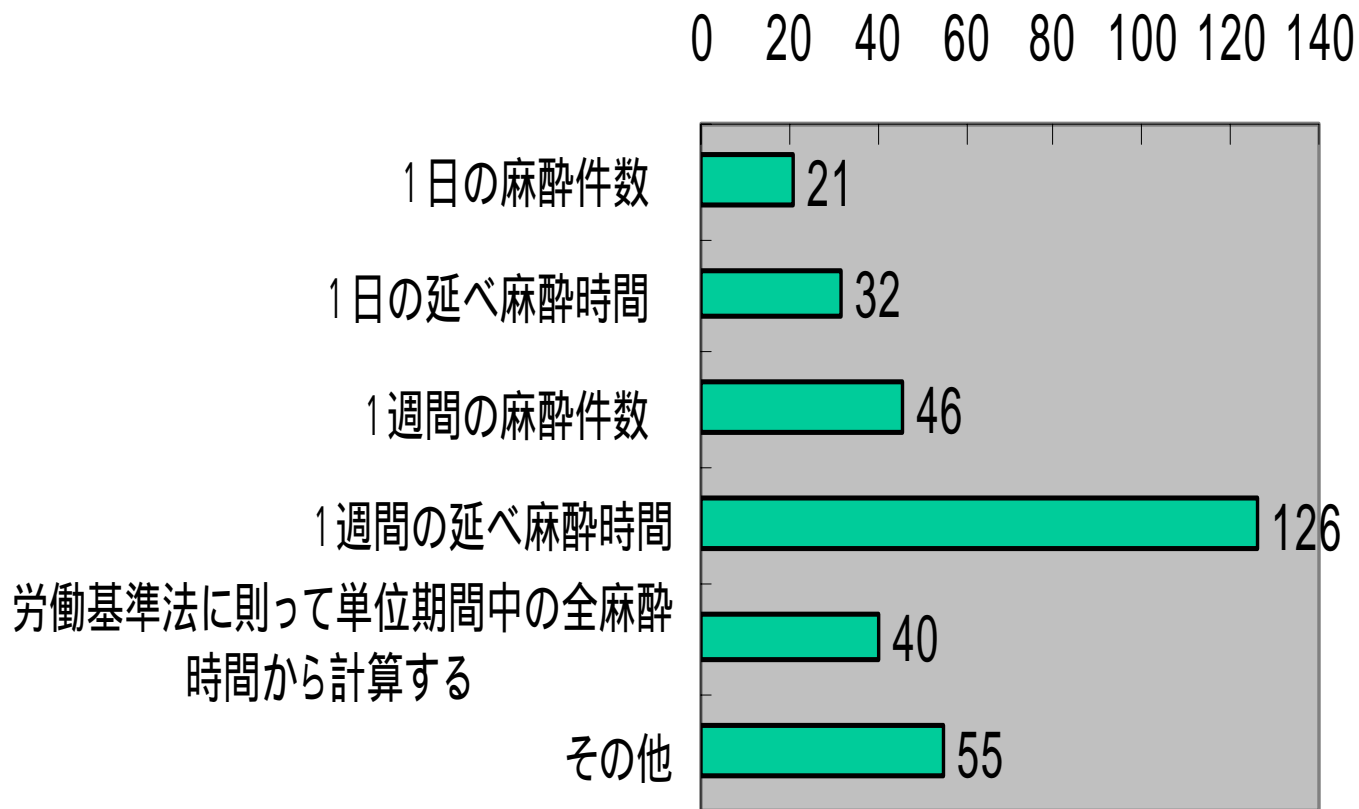


図25. 麻酔科医の不足に対する対応

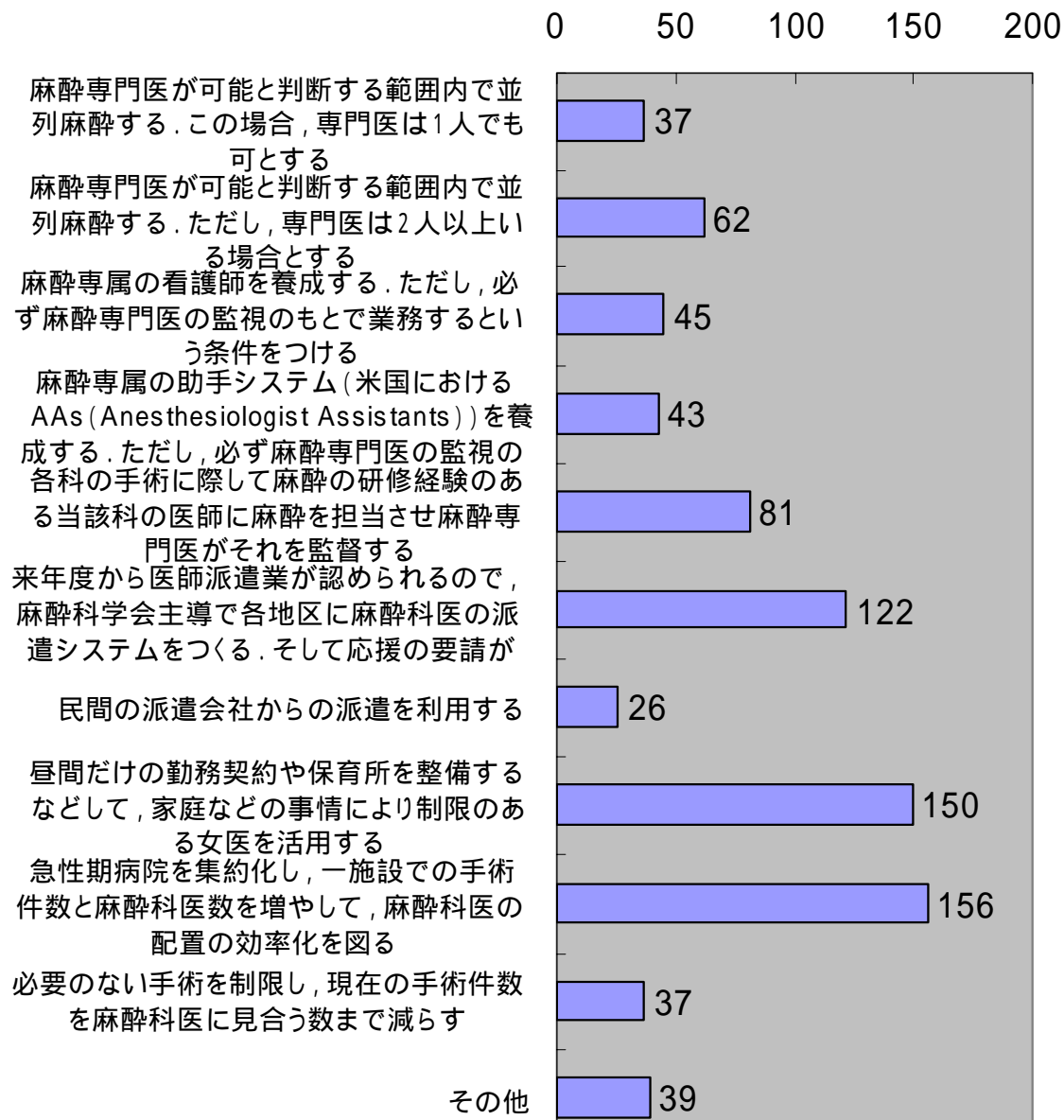


図26. 健康状態

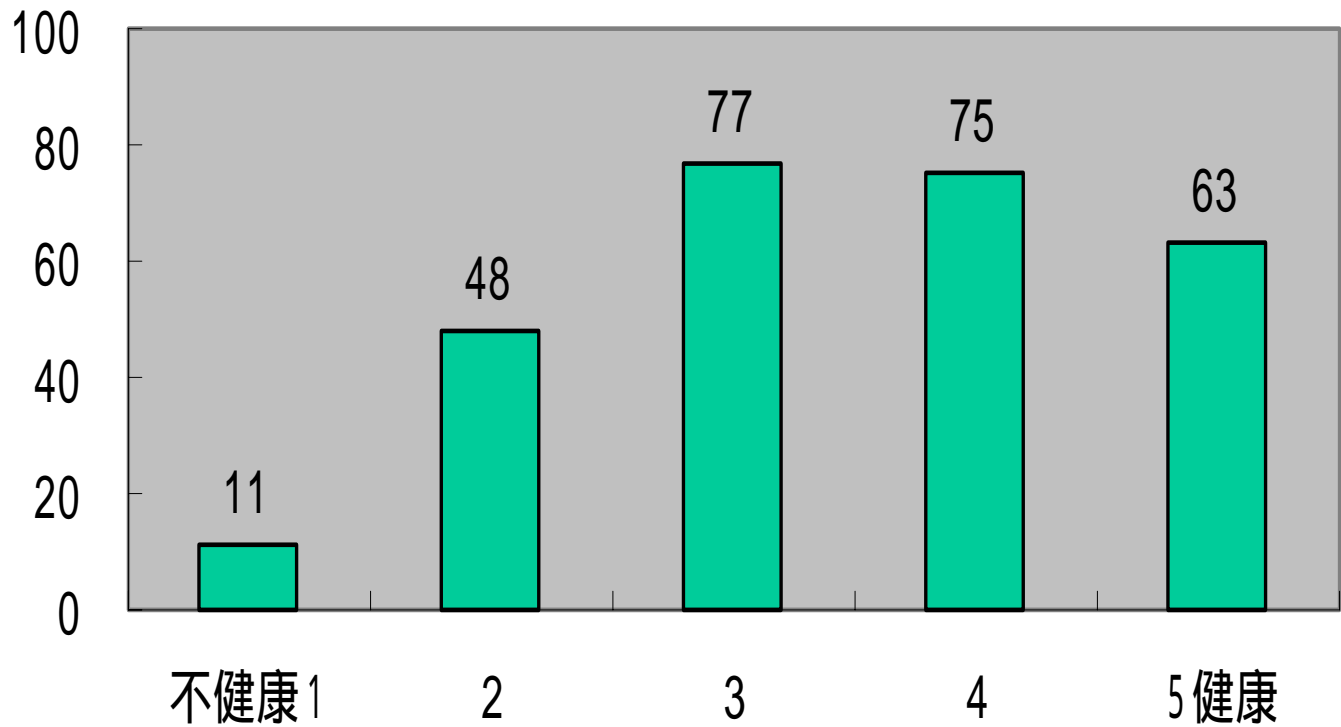


図27.仕事の満足度

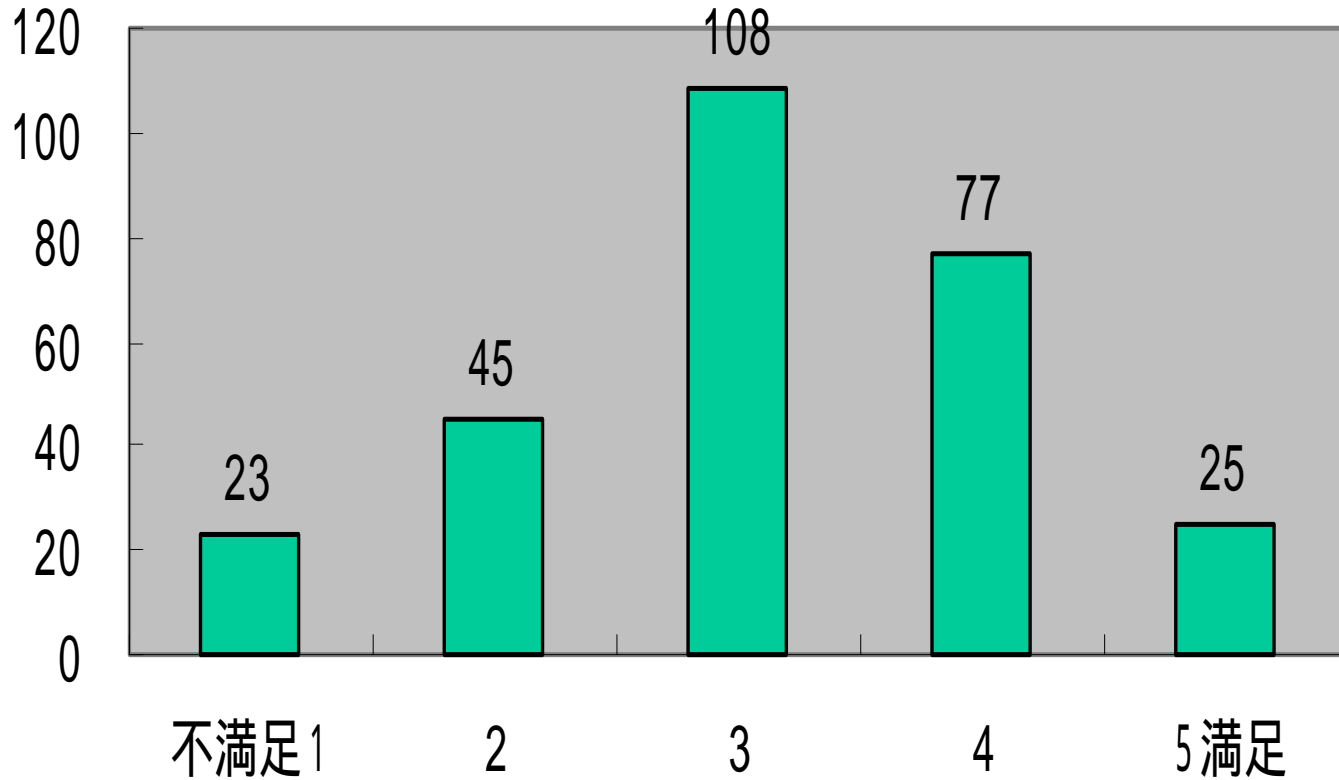




図28 疲労状態

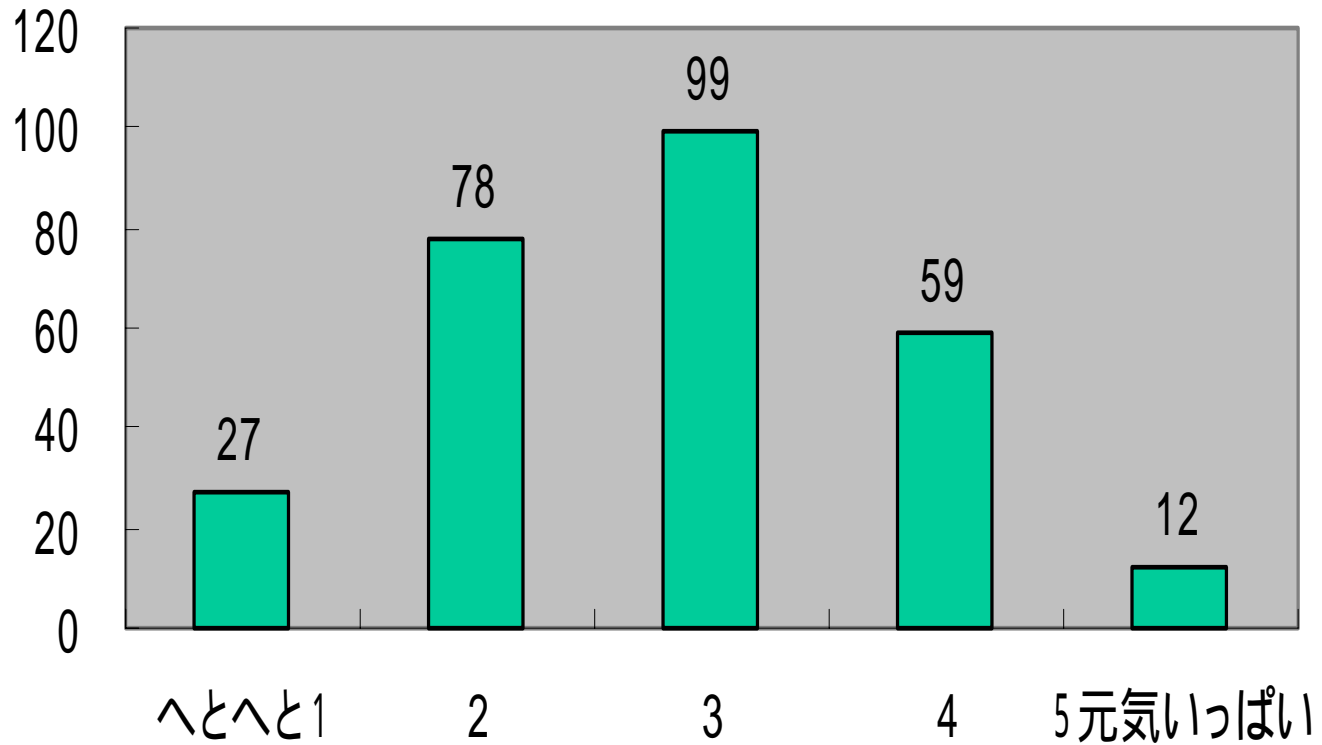


図29.睡眠の充足度

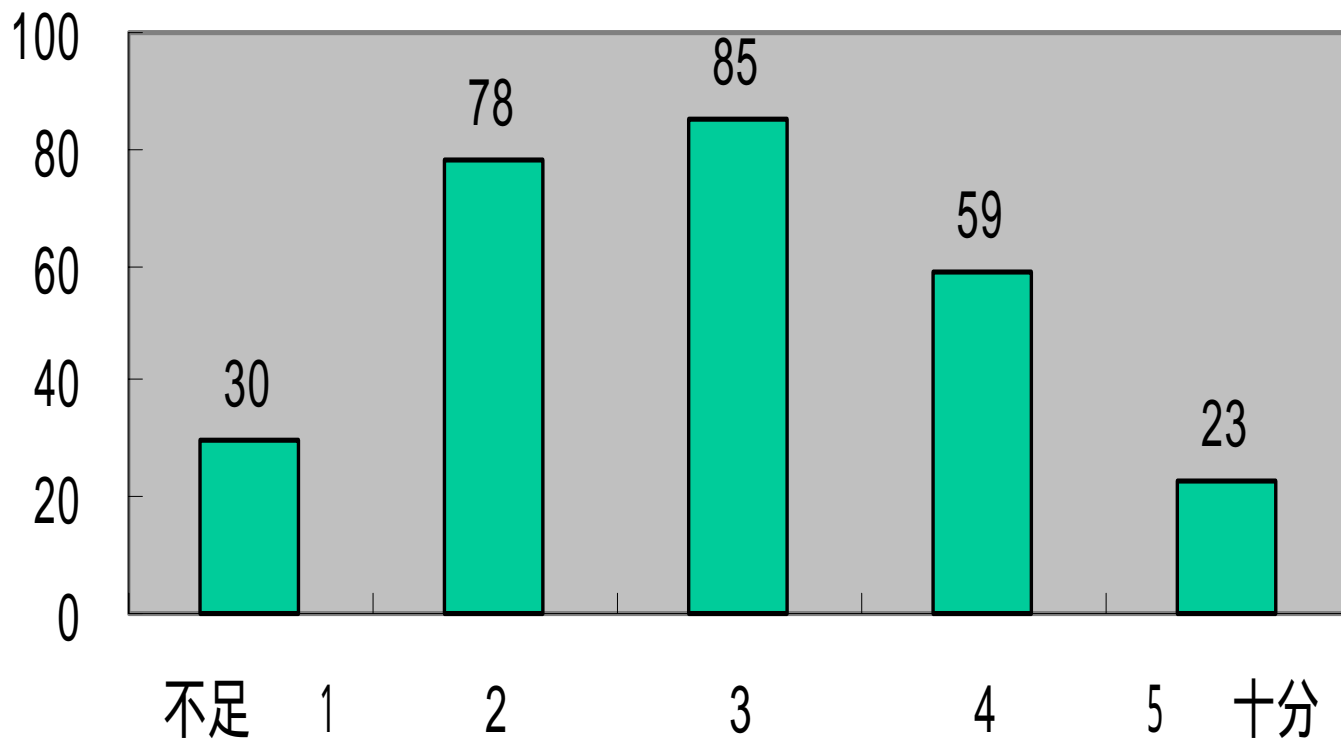


図30.仕事と家庭の両立

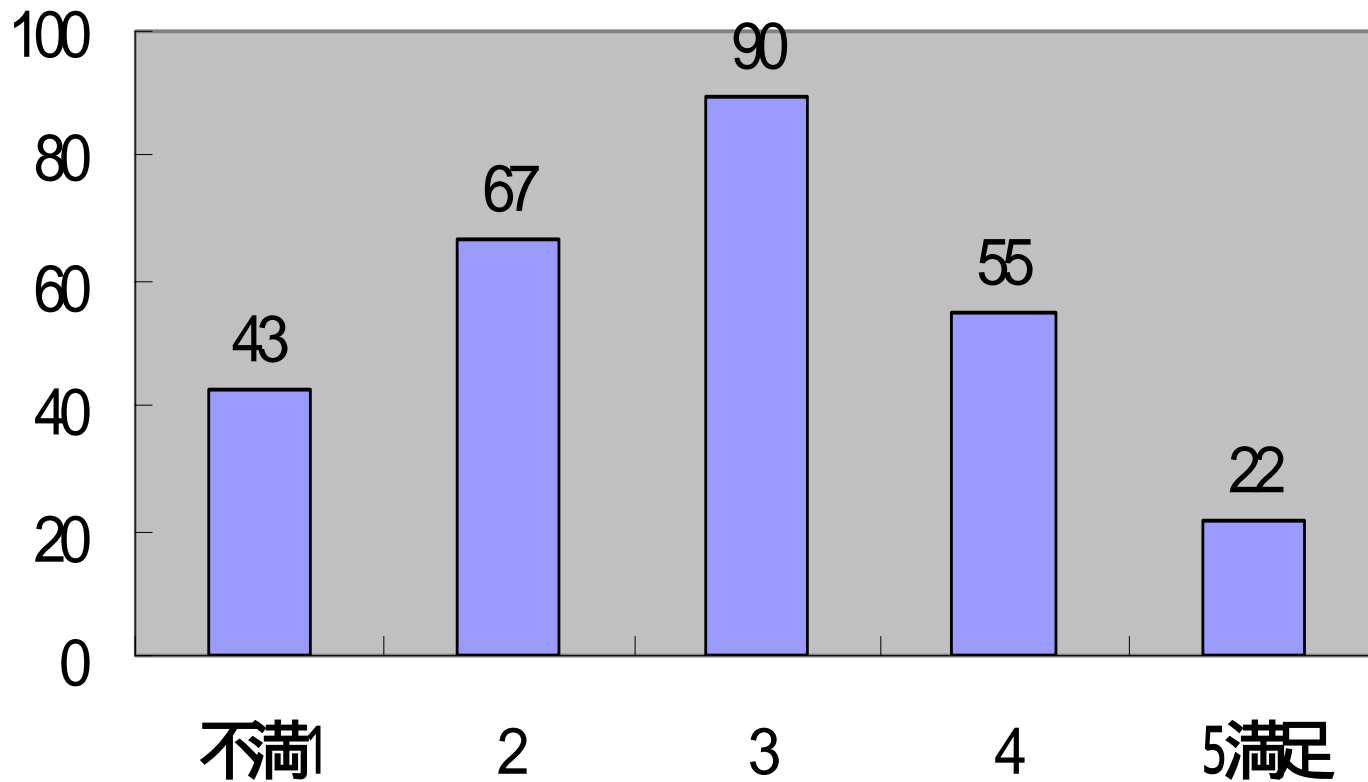


図31. やりがいのある仕事である

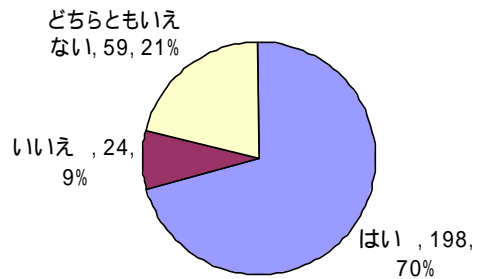


図32. 人間的な成長が得られる仕事である

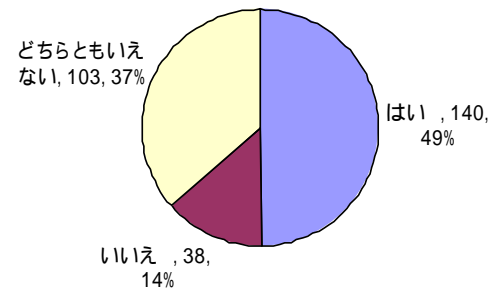


図33. 体力が必要な仕事である

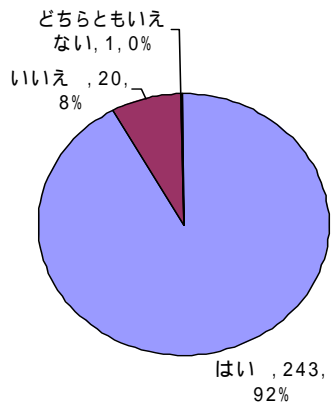


図34. 時間に追われるような仕事である

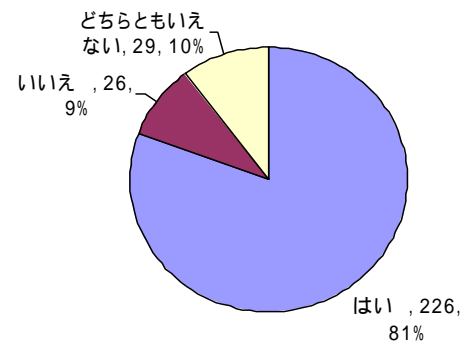


図35. 社会的な評価が高い仕事である

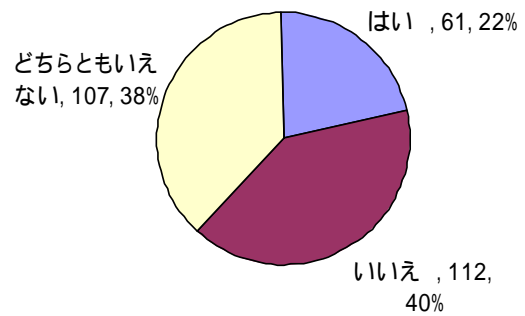


図36.精神的負担

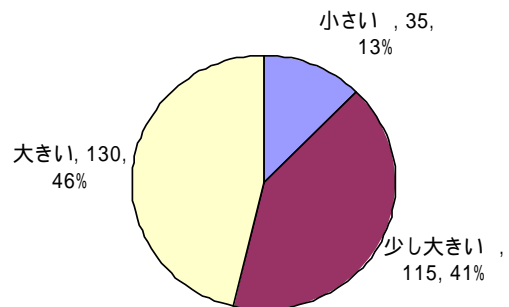


図37.身体的負担

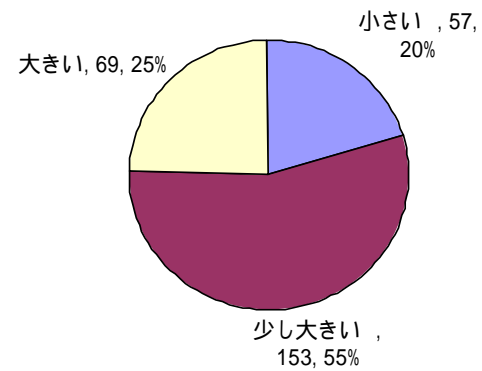


図38.当直や深夜勤務に伴う負担

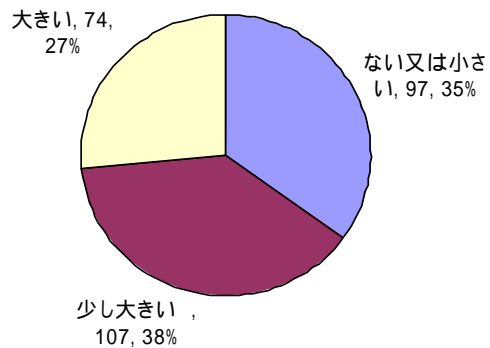


図39.不規則な業務に伴う負担

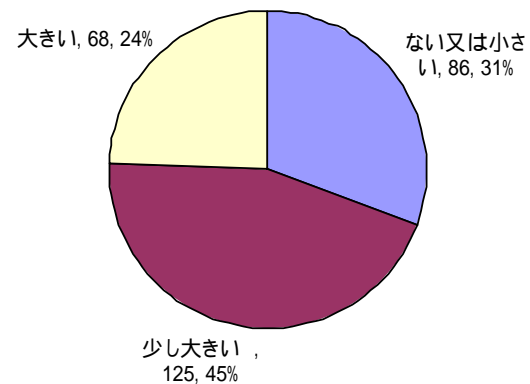


図40.出張の多い業務に伴う負担

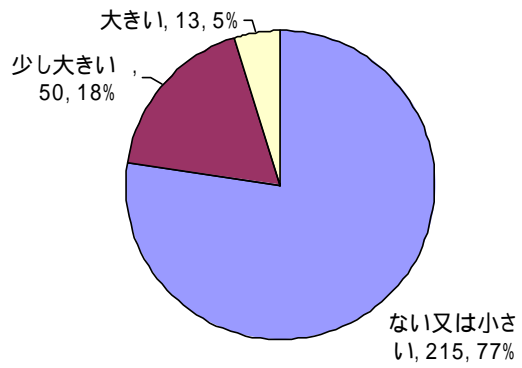


図41. 睡眠時間

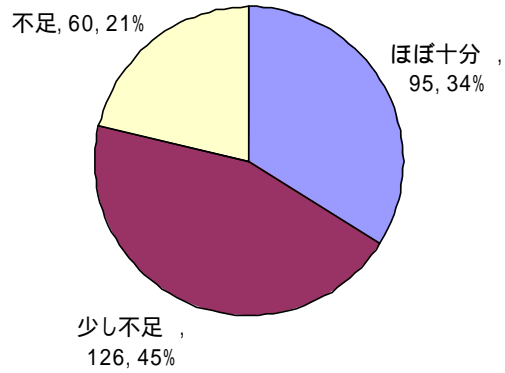


図42. 休日の休養

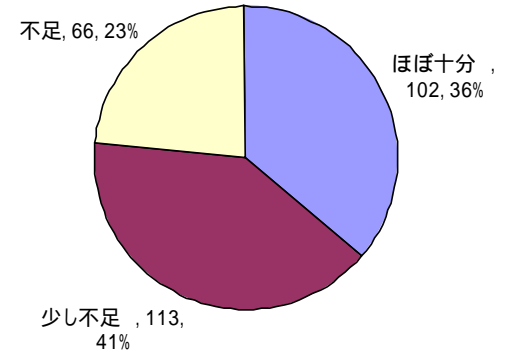


図43. よく眠れないこと

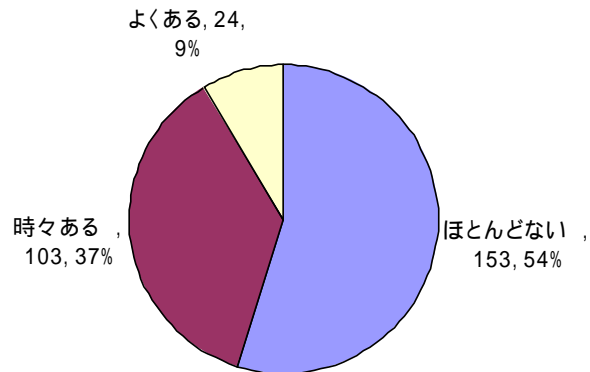


図44. 気分転換がうまくできないこと

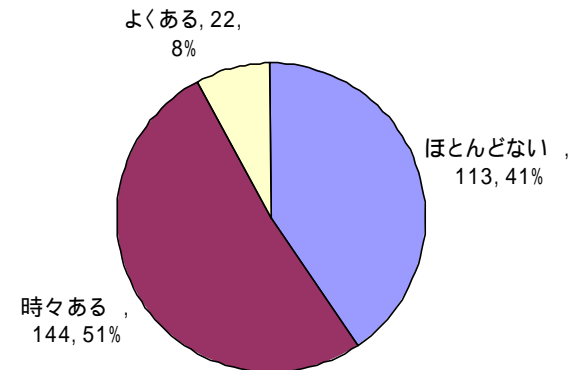




図45.イライラする

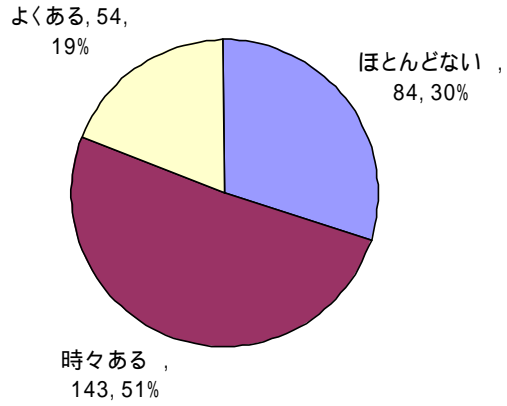


図46.不安だ

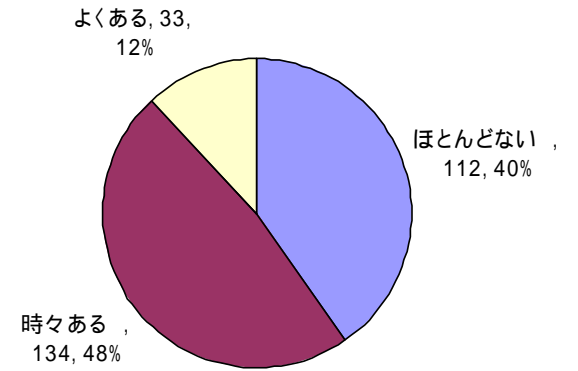


図47.落ち着かない

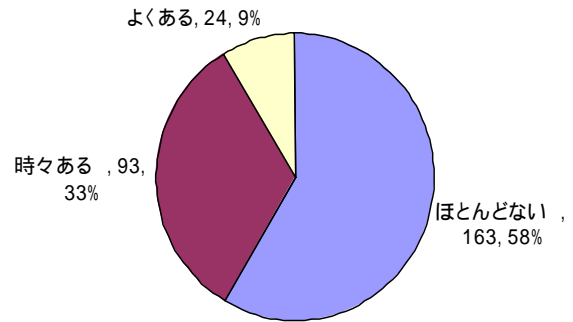


図48.ゆううつだ

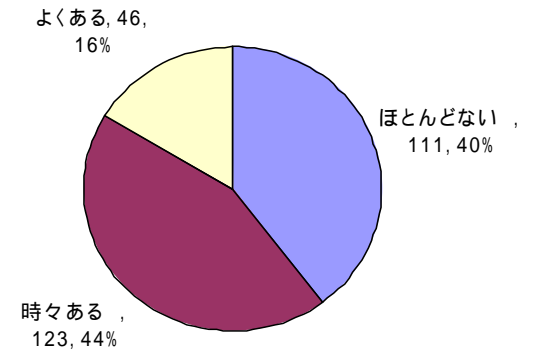


図49.物事に集中できない

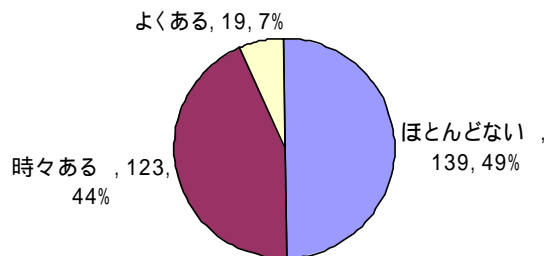


図50.することに間違いが多い

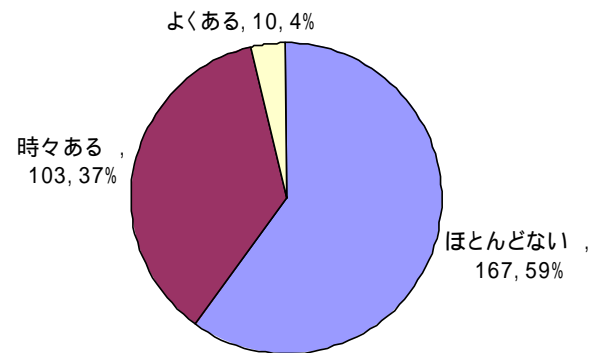


図51.仕事中、強い眠気に襲われる

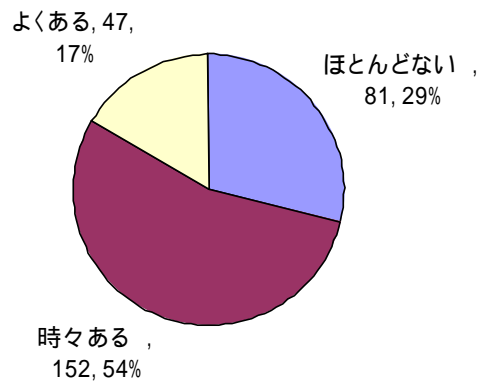


図52.やる気が出ない

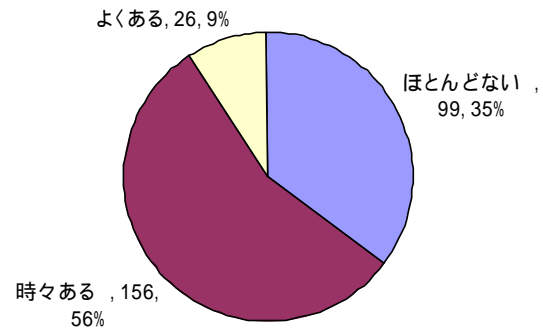


図53.へとへとだ

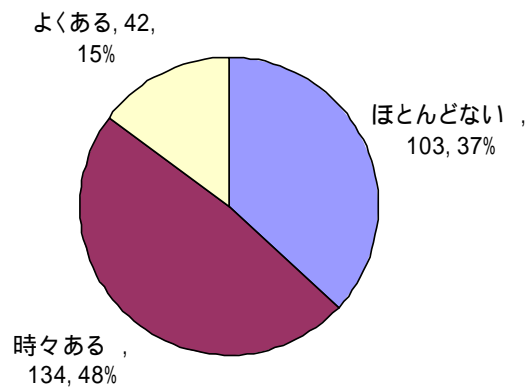


図54.朝、起きた時、ぐったりした疲れを感じる

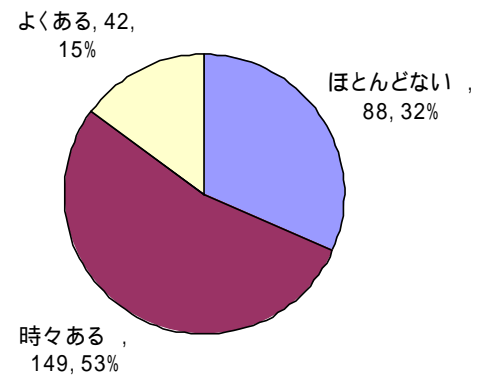


図55. 以前と比べて、疲れやすい

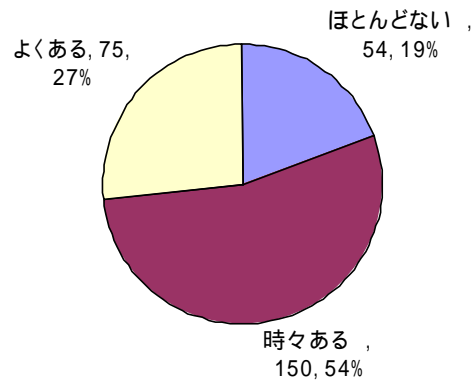


図56. からだの調子が悪い

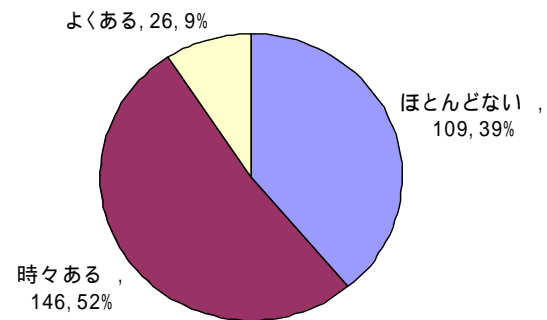


図57.目が疲れやすい

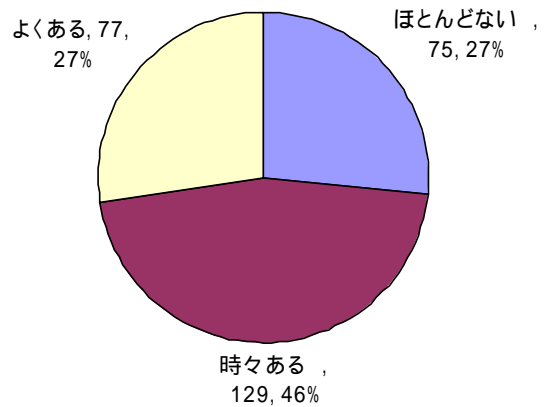


図58.肩がこる

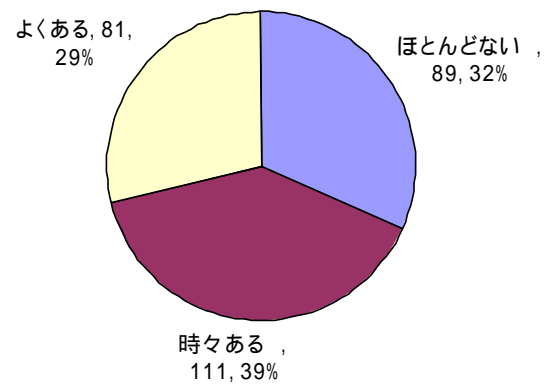


図59.腰が痛い

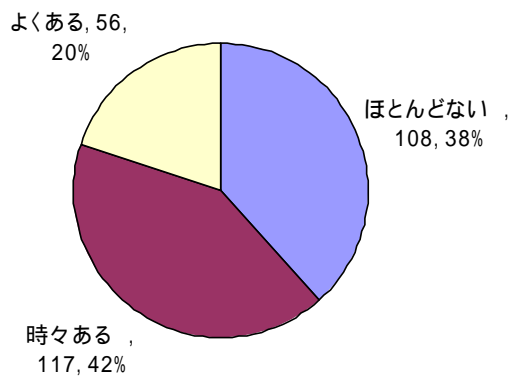


図60. 負担感じている項目

